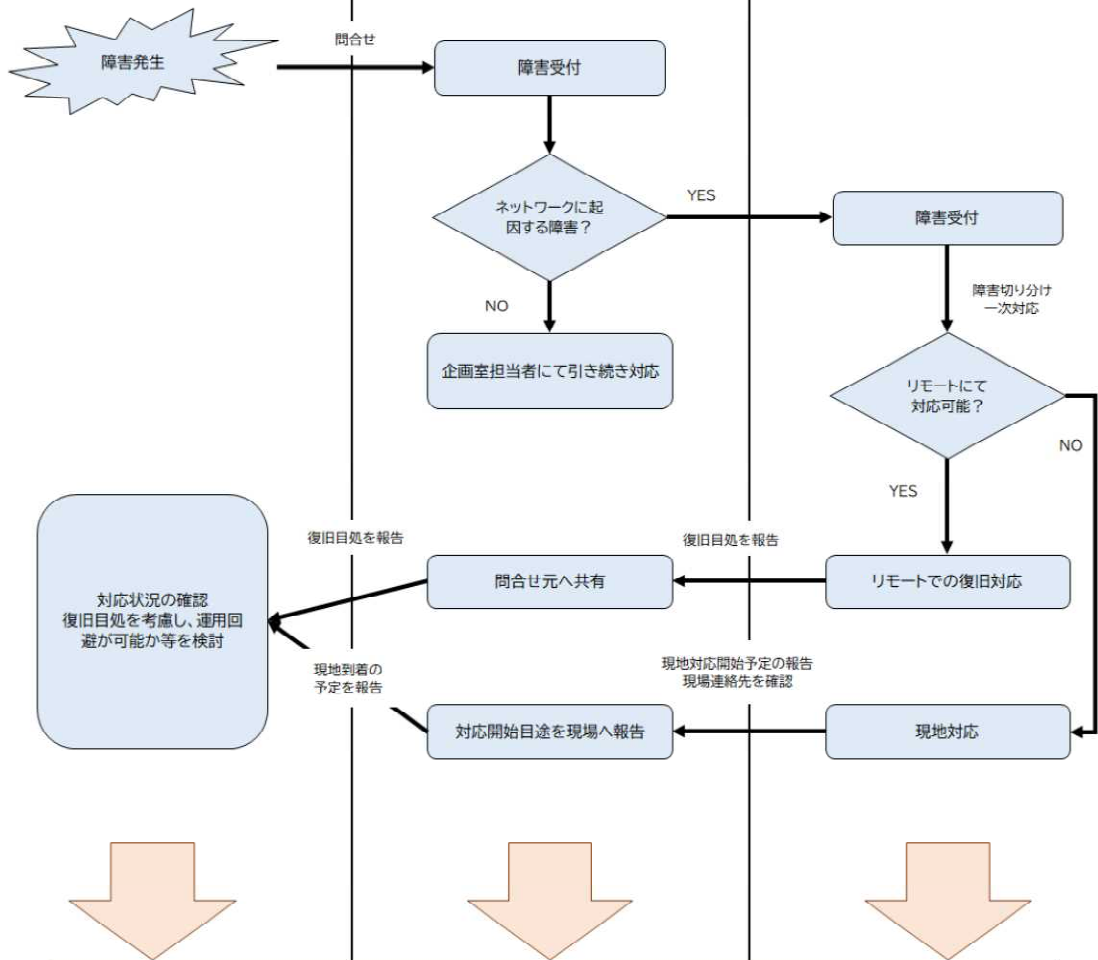


現場担当者	企画室担当者	ネットワーク受託者	施設管理者
-------	--------	-----------	-------



障害時の影響として電子カルテシステムおよび部門システムでも暫定運用および復旧に
対応を要する場合は企画室担当者・ネットワーク受託者・現場担当者で連携する。

障害時、運用にて回避可能である場合、以降の対応についてはネットワーク受託者と
現場担当者にて連携を取り、復旧対応を進める

