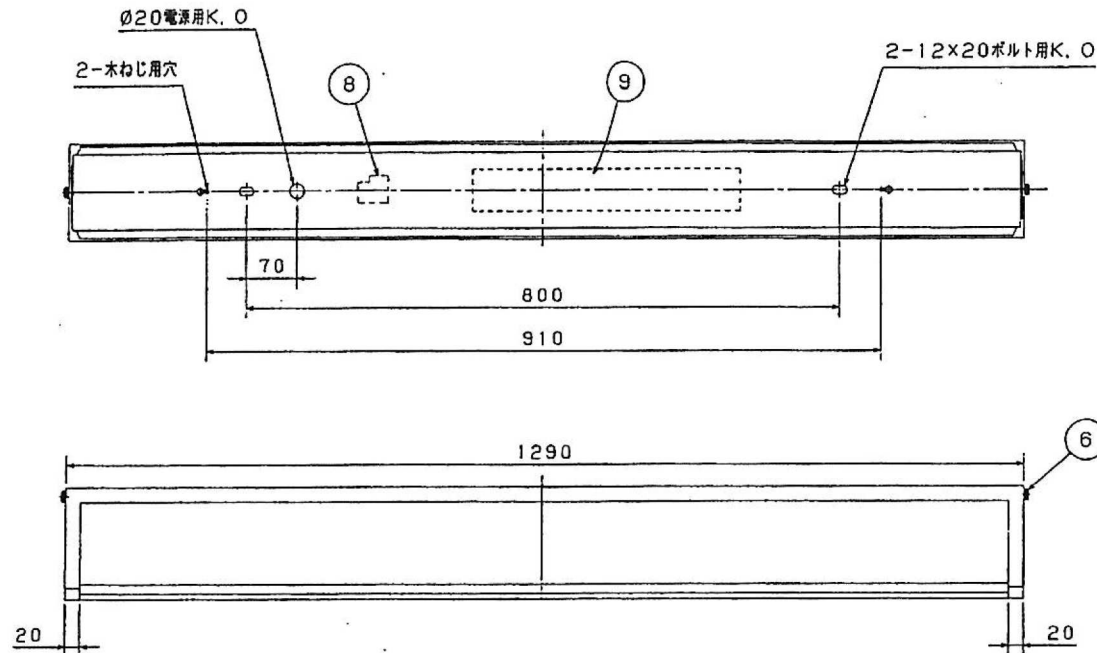
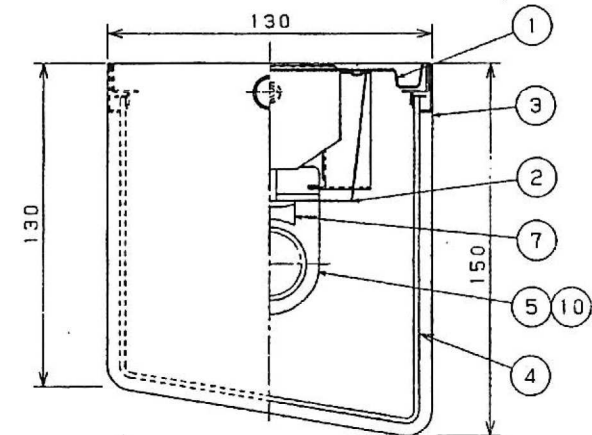


※施工上の注意とご使用上の注意はカタログ・取扱説明書をお読みください。



部番	部 品 名	個数	材 質	摘 要
1	シャーシ	1	SGC t0.6	
2	反射板	1	CGC t0.4	白
3	枠	1	SPC t0.8	メラミン焼付塗装・白
4	カバー	1	アクリル t2.0	乳白
5	ランプソケット	2	PBT	DFS-5201
6	枠取付ねじ	2	頑垢白色ユリア	
7	ツマミラッチ	2	頑垢白色スチロール	
8	端子台	1	PA	DFC-3621
9	安定器	1		FMB-326203
10	ランプ	1		FHF32ワット



- 注) 1. 高周波点灯専用蛍光灯ランプ“メロウライン” (FHF32) 推奨器具です。
(定額出力点灯です。)
2. センサなどと組合わせて点滅回数が多くなる場合はHfランプ、FLRランプのご使用をお勧めします。
(FLランプはHfランプに比べて点滅寿命が短くなります。)
3. 直接上に器具を設置する場合はカバー取付の構造上150mm程度の間隔をあけて施工ください。

△安全に関するご注意

- 本器具は、5~35℃の温度範囲で使用するよう設計してあります。高温で使用しますと火災の原因となります。
- 本器具は屋内専用です。屋外や、水気・湿気のある場所及び腐食性ガス等の発生する場所では使用できません。器具落下・感電の原因となります。
- 直射日光の当たる場所で使用しないでください。変色・変形・火災・短寿命の原因となります。

- 本器具は屋内専用ですので、風が吹く場所には使用できません。そのまま使用しますと器具落下の原因となります。
- 本器具は、天井直付または壁付専用です。指定以外の取付を行うと火災・器具落下の原因となります。
- 適合ランプ以外は使用しないでください。

Hf

適合ランプ	定格光束
FHF32	3520lm/本
FLR40S/36	3000lm/本
FLR20S	2700lm/本
FL40SS/37	2950lm/本
FL40S	2800lm/本

形 名	本 体	枠 付 カ バ ー
FHT-41814K-PM9	FHT-41811-PM9	CO-4103

電 圧 (V)	点 灯 方 式	質 量 (kg)	形 名	品 名
100 242	PM9	6.0	FHT-41814K-PM9	電 子 式
				東芝蛍光灯器具 FHF32×1
設計	担当	検 査	承認	図 番
大 石	大 石	大 石	大 石	F57052/F
単位	mm	第三角法		発行
				東芝ライテック株式会社