

スファルト舗装 (建築工事)

保護砂

H1	H2	D
900	400	680
860	360	675
900	400	690
900	400	690

縦断断面図

スファルト舗装 (建築工事)

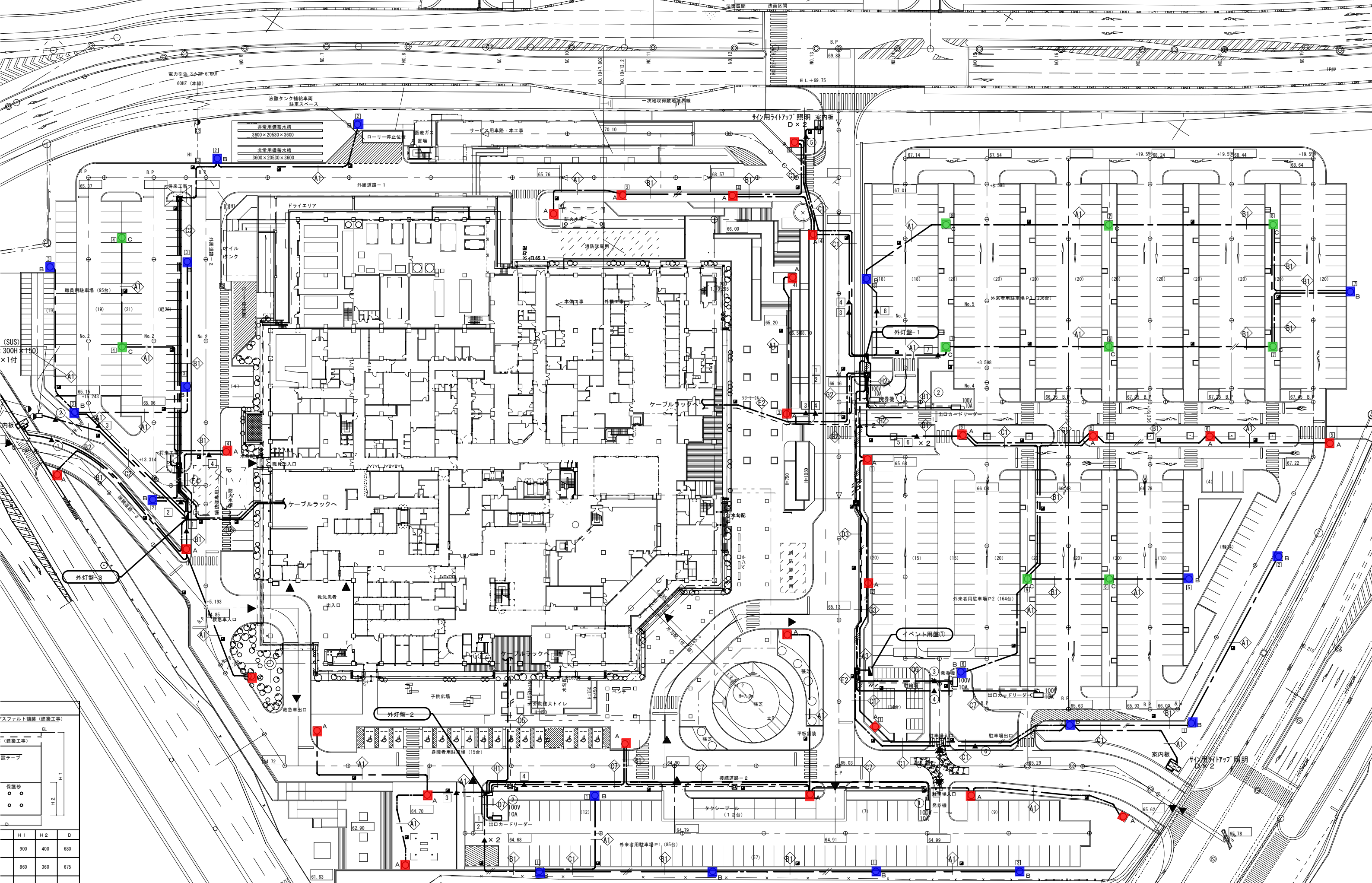
アスファルト舗装 (建築工事)

路盤 (建築工事)

埋砂

H1	H2	D
900	400	680
860	360	675
900	400	690
900	400	690

ハンドホール詳細

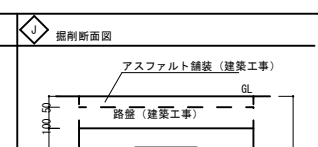


- **Aタイプ 26台**
- **Cタイプ 10台**
- **Bタイプ 19台**

スファルト舗装 (建築工事)

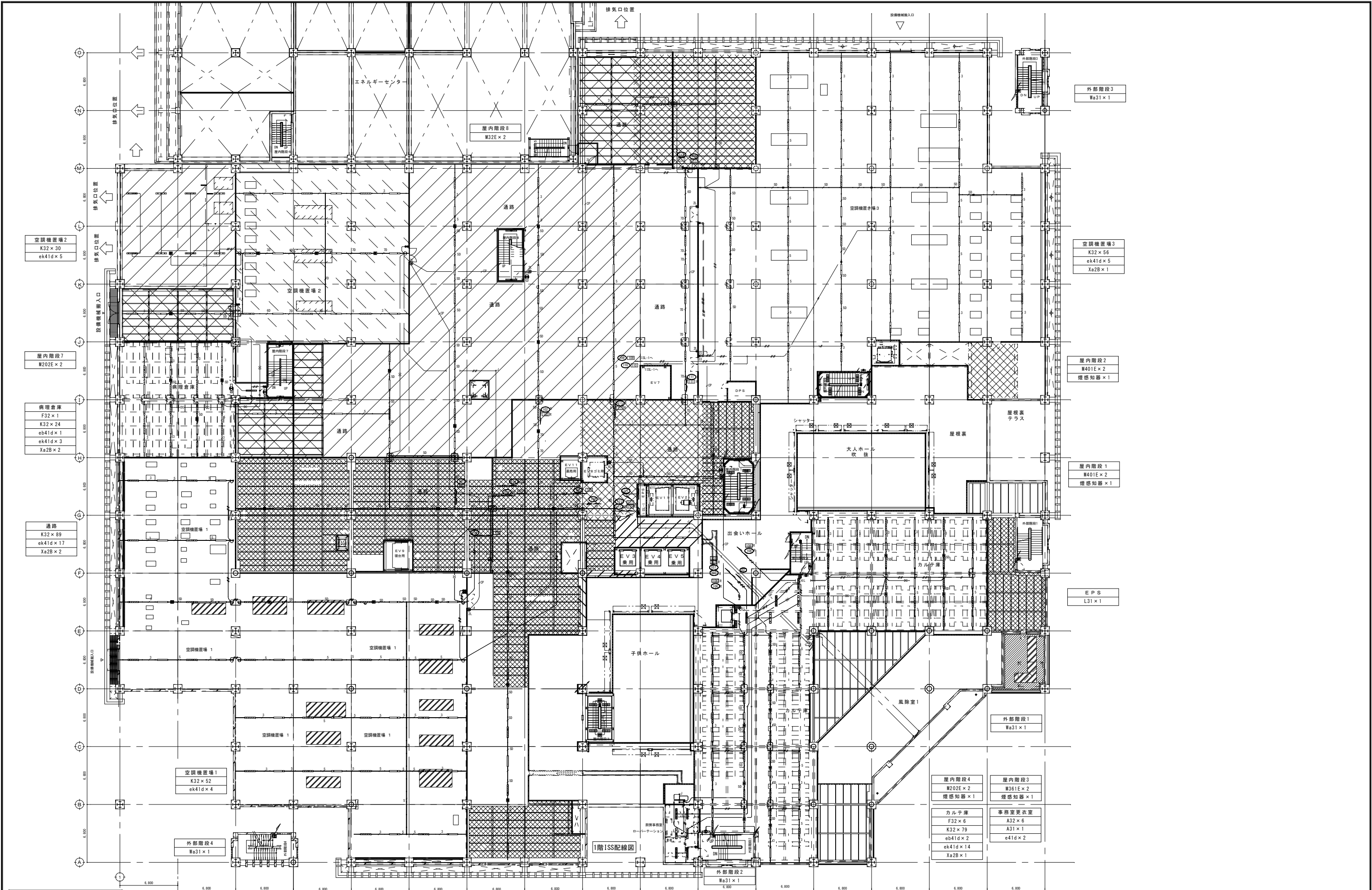
保護砂

H1	H2	D
900	400	680
860	360	675
900	400	690
900	400	690



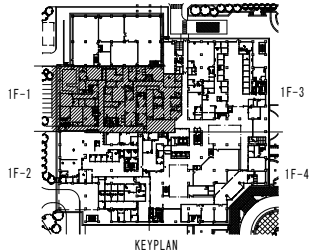
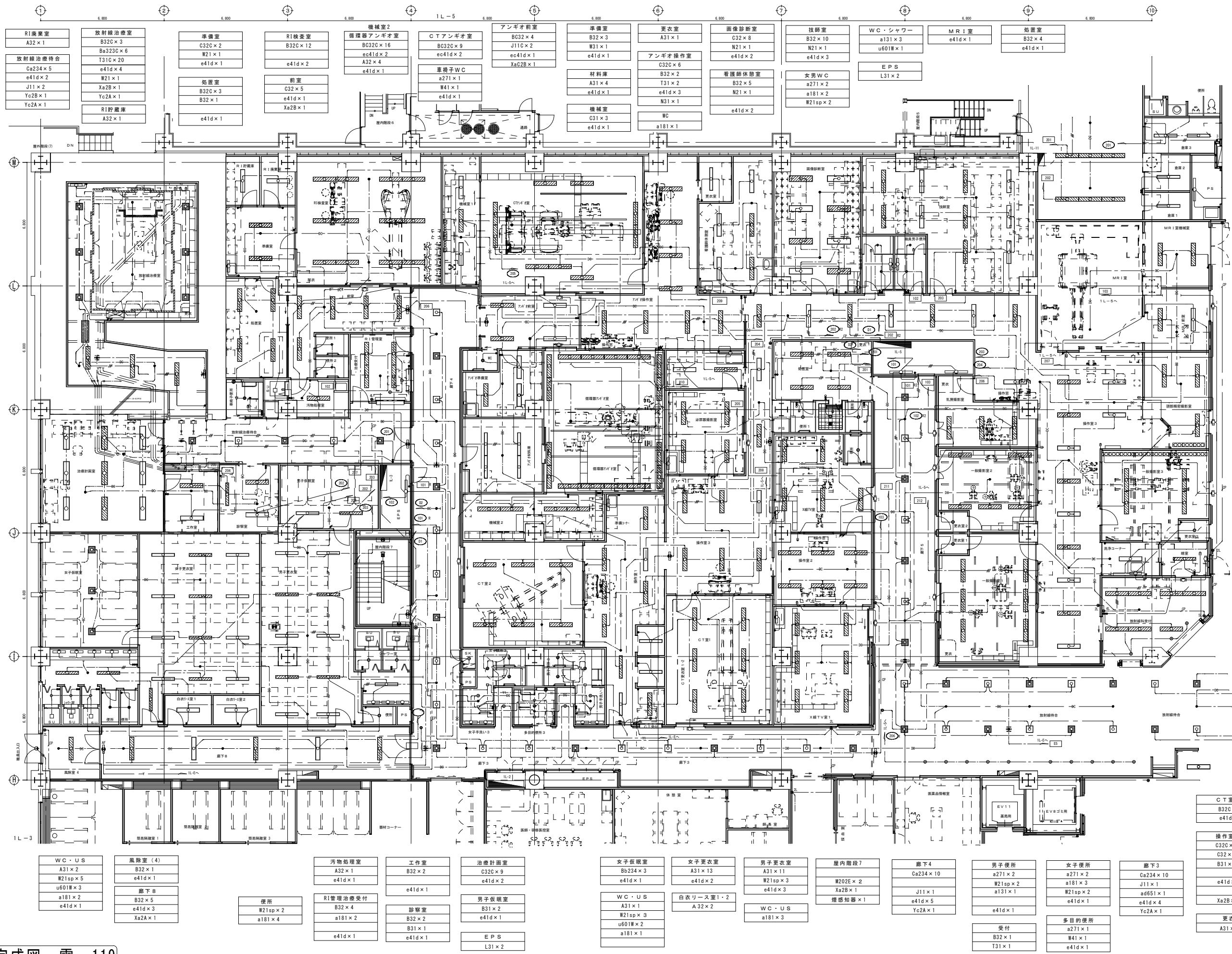
ハンドホール詳細

1 照明器具姿図 (1)			A 埋込型下面開放			B 埋込型カバー付			B C 埋込型カバー付 クリーン仕様			B a 埋込型カバー付			B b 埋込型カバー付			B d 埋込型下面開放 (ウォールウォッシャー)			照明器具記号		シンボルおよび説明						
A31	HF32W-1灯用	PH	FRS15-321	B31	HF32W-1灯用	PH	FRS15F1-321	BC31	HF32W-1灯用	PH		Ba232	FHP-23W-2灯用	PN		Bb433	EQ40W-32W-30W-1灯用	PN		Bd3211	HF32W-11灯用	PN	6 連結器具 (225*×7380*)	基本記号	放電灯系 (英大文字)				
A32	HF32W-2灯用	PH	FRS15-322	B31C	HF32W-1灯用	PZ	連続調光	BC32	HF32W-2灯用	PH		Ba363	FHP36W×3灯	PN		Bb1003sp	100型-5Cin' 8灯×3灯	PN		Bd3211はアルミ鏡面反射板	型式記号		特記補助記号		使用管球				
A31W	HF32W-1灯用	PH	防水型	B32	HF32W-2灯用	PH	FRS15F1-322	BC32C	HF32W-2灯用	PD	連続調光	Ba234sp	FHP23W×4灯	PN										基本記号	白熱灯系 (英小文字)				
A32W	HF32W-2灯用	PH	防水型	B32C	HF32W-2灯用	PZ	連続調光	BC33C	HF32W-3灯用	PD	連続調光	Ba454sp	FHP45W×4灯	PN											型式記号		特記補助記号		使用管球
A162	HF16W-2灯用	PH	FRS15-162	B31SP	HF32W-1灯用	PH	ポリカーボネートカバー					Ba323C	FHP32W×3灯	PY	連続調光									W	防水形	DC	非常照灯付 (電線照灯形、直付灯点灯)		
				B32SP	HF32W-2灯用	PH	ポリカーボネートカバー																	MP	防湿形	dc	非常照灯付 (電線照灯形、直付灯点灯)		
				B22	HF16W-2灯用	PH																		PP	パイプ吊	E	非常照灯付 (電線照灯形、直付灯点灯)		
				B22C	HF16W-2灯用	PX	連続調光																	G	ガード付	e	非常照灯付 (電線照灯形、直付灯点灯)		
																								C	調光形				
																								照明器具型式記号					
																								電光灯					
																								白熱灯					
																								その他					
																								記号					
																								記号					
																								記号					
																								記号					
																								記号					
																								記号					
																								記号					
																								記号					
																								記号					
																								記号					
																								記号					
																								記号					
																								記号					
																								記号					
																								記号					
																								記号					
																								記号					
																								記号					
																								記号					
																								記号					
																								記号					
																								記号					
																								記号					
																								記号					
																								記号					
																								記号					
																								記号					
																								記号					
																								記号					
																								記号					
																								記号					
																								記号					
																								記号					
																								記号					
																								記号					
																								記号					
																								記号					
																								記号					
																								記号					
																								記号					
																								記号					
																								記号					
																								記号					
																								記号					
																								記号					
																								記号					
																								記号					
																								記号					
																								記号					
																								記号					
																								記号					
																								記号					
																								記号					
																								記号					
																								記号					
																								記号					
																								記号					
																								記号					
																								記号					
																								記号					
																								記号					
																								記号					
																								記号					
																								記号					
																								記号					
																								記号					
																								記号					
																								記号					
																								記号					
																								記号					
																								記号					
																								記号					
																								記号					
																								記号					
																								記号					
																								記号					
																								記号					
																								記号					
																								記号					
																								記号					
																								記号					
																								記号					
										</																			



完成図 電-123

新工 平成 15年 8月23日 竣工 平成 18年 1月 9日 監理 施工 1 区 2 区 3 区 4 区 5 区	施工者 電気 1工区 (株) 相慶電設工業 (株) 大幸電設 (有) ミヤギ電工 特定建設工事共同企業体	施工者 電気 2工区 (株) 沖電工 (資) 崎浜電工 (株) 球電舎 特定建設工事共同企業体	施工者 電気 3工区 大協電気工事(株) (有) 三工電設 (資) 大名電建 特定建設工事共同企業体	施工者 電気 4工区 (株) 那覇電工 (有) ニケン電工 (有) 佐渡山電水 特定建設工事共同企業体	施工者 電気 5工区 (株) 沖電システム (株) しんこうエンジニアリング (有) 大新電設工業 特定建設工事共同企業体	設計者 (株) 日建設計 (東京都知事001047号) (株) 日建 (沖縄県知事144-71号) 共同企業体 (有) 日建設計事務所 (沖縄県知事158-14号) 作成日 平成17年 月 日 検印	管理建築士 一級建築士登録第68673号 中村 光男 印 所在地 東京都千代田区新田2丁目18番3号	工事名称 沖縄県立高度・多機能病院(仮称)新築工事 工事場所 南風原町字新川118-1他 施工者 沖縄県福祉保健部	図面名称 電灯設備 1階ISS平面図 縮尺 S=1/200 図面番号 (通し番号) E-124 (図面番号) 14-7
--	--	---	--	---	---	---	--	--	---



1L-5	MR1室	e41d x 1
1L-5	MR1室機械室	A32 x 2 e41d x 1

前室	B32 x 2 e41d x 1
操作室 3	B32 x 27 W21 x 1 e41d x 9 J11 x 1 Xa2B x 1 Yc2B x 1

乳房撮影室	B320 x 3 e41d x 1
-------	----------------------

頭部精密撮影室	B320 x 3 e41d x 1
---------	----------------------

一般撮影室 2	B320 x 5 e41d x 1
---------	----------------------

一般撮影室 3	B320 x 4 e41d x 1
---------	----------------------

更衣 1, 2, 3	A31 x 3
------------	---------

一般撮影室 1	B320 x 6 e41d x 1
---------	----------------------

洗浄コーナー	B32 x 1 W21 x 1 e41d x 1
--------	--------------------------------

暗室	B31 x 1 a211 x 1
----	---------------------

放射線科受付	A32 x 7 a181 x 3 e41d x 1 J11 x 1
--------	--

便所	a181 x 2
----	----------

1L-5	廊下 5	B320 x 5 Ca234 x 7 J11 x 5 e41d x 3 Yc2B x 1
------	------	--

操作室 1	B320 x 5 C32 x 1 e41d x 2
-------	---------------------------------

放射線科受付	Ca234 x 12 a181 x 10 a651 x 1 Yc2A x 1 Yc2B x 1
--------	---

CT室 2	B320 x 6 e41d x 2
-------	----------------------

操作室 1	C320 x 5 C32 x 1 B31 x 2 e41d x 2
-------	--

更衣	A31 x 2
----	---------

CT室 1	B320 x 6 e41d x 2
-------	----------------------

X線TV室 1	B320 x 5 W21 x 1 e41d x 2
---------	---------------------------------

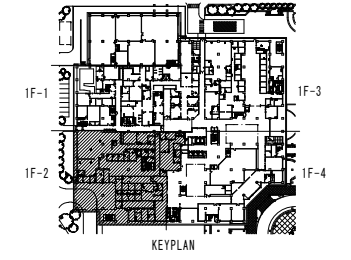
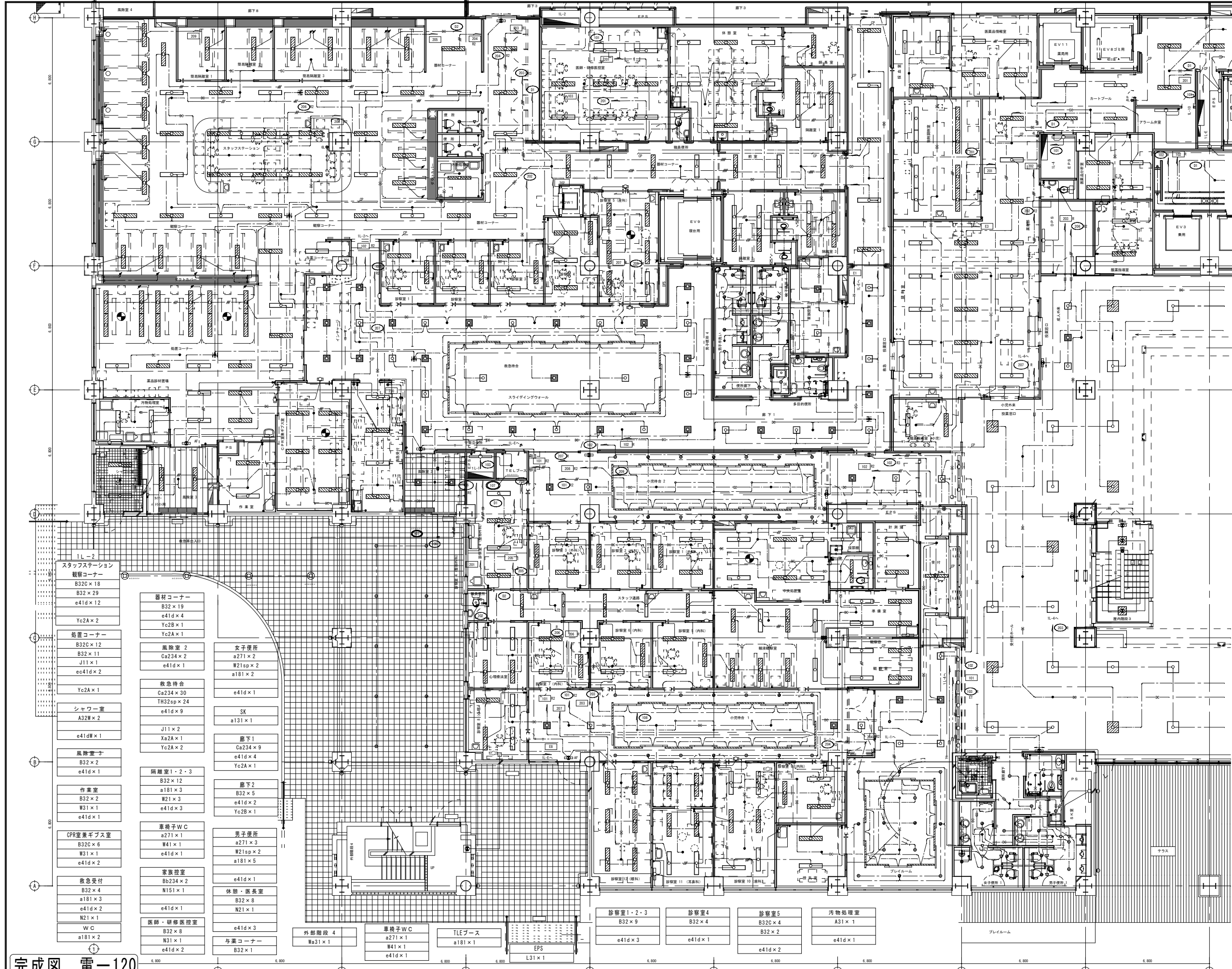
操作室 2	B320 x 6 e41d x 2
-------	----------------------

CT室 1	B320 x 4 W21 x 1 e41d x 1
-------	---------------------------------

X線TV室 1	a181 x 10 a651 x 1 W21 x 1 e41d x 1
---------	--

完成図 電-119

着工 平成 15年 8月 23日 竣工 平成 18年 1月 8日 監理 1区 1区 2区 3区 4区 5区	施工者 電気 (株) 相模電設工業 (株) 大幸電設 (有) ミヤギ電工 特定建設工事共同企業体	施工者 電気 (株) 沖電工 (資) 崎浜電工 (株) 球電舎 特定建設工事共同企業体	施工者 電気 大協電気工事 (株) (有) 三工電設 (資) 大名電建 特定建設工事共同企業体	施工者 電気 (株) 那覇電工 (有) ニケン電工 (有) 佐波山電水 特定建設工事共同企業体	施工者 電気 (株) 沖電システム (株) しんこうエンジニアリング (有) 大新電設工業 特定建設工事共同企業体	設計者 (株) 日建設計 (東京都知事001047号) (株) 国建 (沖縄県知事144-71号) 共同企業体 (有) 創建設計事務所 (沖縄県知事158-14号) 所在地 東京都千代田区飯田橋2丁目18番3号 作成日 平成 17年 月 日 校印	管理建築士 一級建築士登録第68673号 中村 光男 印 工事名称 沖縄県立高度・多機能病院 (仮称) 新築工事 所在地 南風原町字新川118-1他 工事場所 沖縄県福祉保健部 竣工年度 平成 17年度 図面名称 電灯設備 1階-1平面図 縮尺 S=1/100 図面番号 (通し番号) E-120 完成年度 平成 17年度 (図面番号) 14-3
--	---	--	--	--	--	--	--

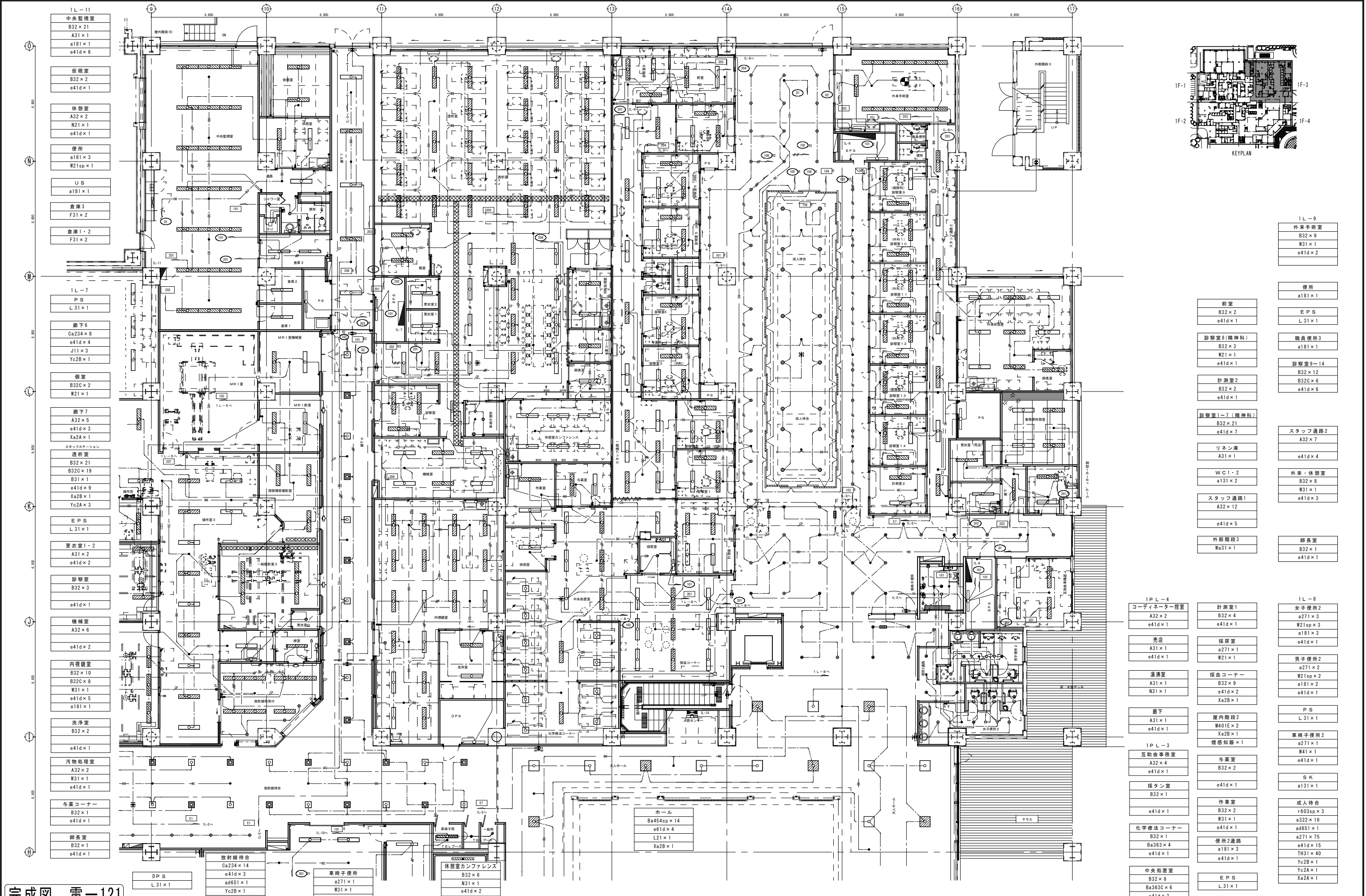


散剤調剤室 B32×4 B32×4 e41d×2	IL-4 医薬品情報室 B32×4 e41d×1
服薬指導室(成人) B32×2 W21×1 e41d×1	採血室 B32×3 e41d×1
調剤室 B32×15 B31×4 a181×3 e41d×6	カートプール B31×7 e41d×2
服薬指導室(小児) B32×2 e41d×1	医薬品分析室 B32×4 e41d×1
DPS L31×1	EPS L31×1
WC a181×1	

プレイルーム TH32×14 a271×14 e41d×2	診察室1・2・3(外科) B32×9 e41d×3	IL-1 小児科待合2 TH32sp×20 TH21×5 a181×14 e41d×4 Ca234×4 Yc2B×2
診察室9(内科) B32×3 e41d×1	診察室4(外科) B32×4 W31×1 e41d×1	受付 B32×3 Ca234×6 ad651×1 TH21×2 TH32sp×9 e41d×3
授乳室 B32×2 W21×1 e41d×1	診察室10(内科) B32×6 e41d×2	スタッフ通路 A31×5 e41d×2
診察室11(耳鼻科) B32×6 W21×1 e41d×2	診察室12(眼科) B32×6 e41d×2	WC a181×1
診察室12(眼科) B32×6 e41d×2	救急車出入口 Q101×9 ab271W×10 H251×4	小児科待合1 TH32sp×20 TH21×5 a181×14 e41d×3 Ca234×4 Xa2A×1
WC a181×1	WC a181×1	心理療室 B32×4 e41d×1
		計測室 B32×2 e41d×1
		採尿室 A31×1 W21×1 e41d×1
		準備室 B32×4 B32×7 a131×1 e41d×3
		中央処置室 採血

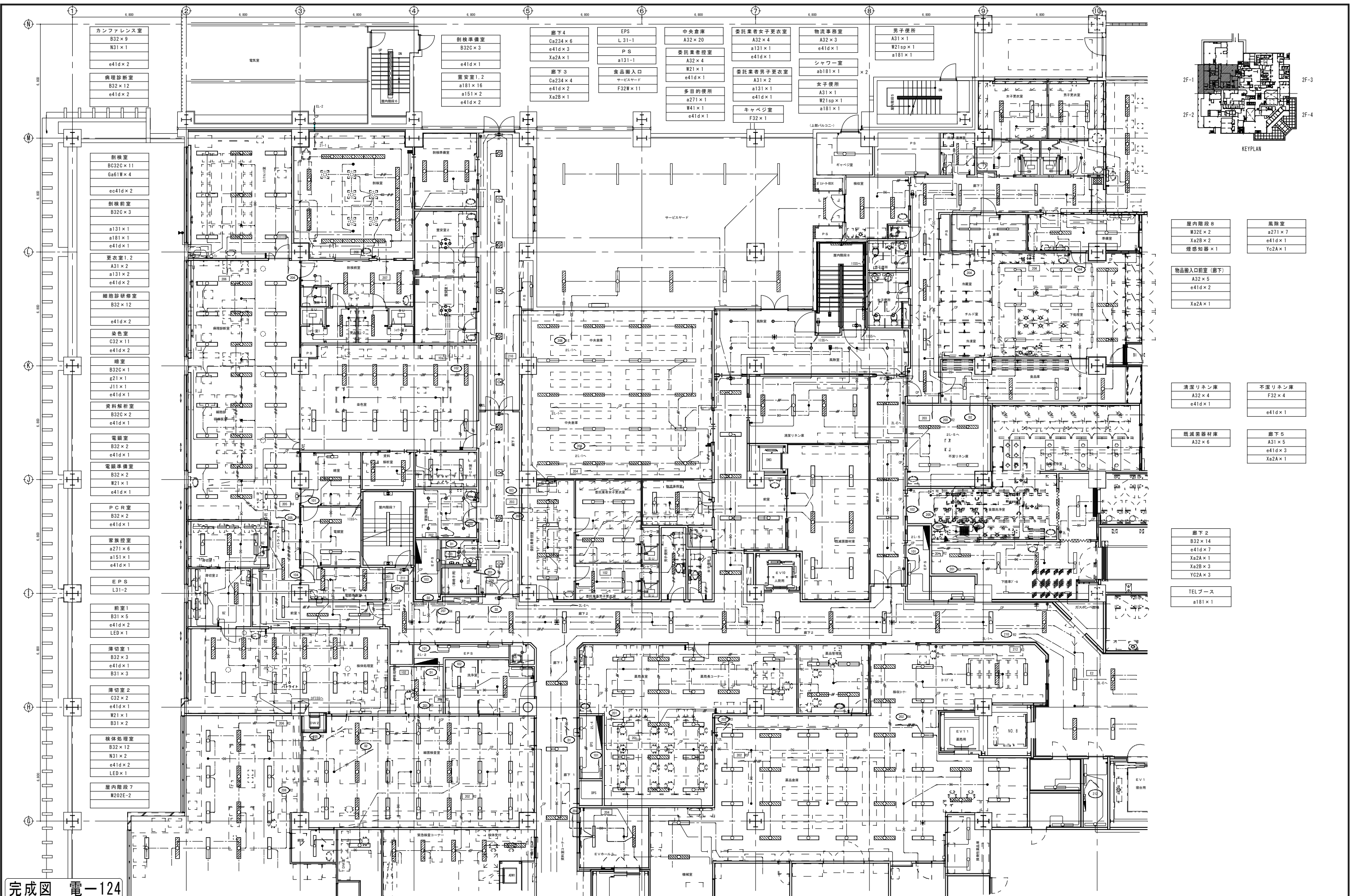
完成図 電-120

着工 平成15年9月23日 竣工 平成18年1月8日 監理 施工 1区 2区 3区 4区 5区	施工者 (株) 相模電設工業 (株) 大幸電設 (有) ミヤギ電工 特定建設工事共同企業体	施工者 (株) 沖電工 (資) 崎浜電工 (株) 球電舎 特定建設工事共同企業体	施工者 大協電気工事(株) (有) 三工電設 (資) 大名電建 特定建設工事共同企業体	施工者 (株) 那覇電工 (有) ニケン電工 (有) 佐渡山電水 特定建設工事共同企業体	施工者 (株) 沖電システム (株) しんこうエンジニアリング (有) 大新電設工業 特定建設工事共同企業体	設計者 (株) 日建設計 (東京都知事001047号) (株) 国建 (沖縄県知事144-71号) 共同企業体 (有) 創建設計事務所 (沖縄県知事158-14号) 作成日 平成17年 月 日 機印	管理建築士 一級建築士登録第58673号 中村 光男 印 所在地 東京都千代田区飯田橋2丁目18番3号	工事名称 沖縄県立高度・多機能病院(仮称)新築工事 工事場所 南風原町字新川118-1他 施工主 沖縄県福祉保健部	図面名称 電灯設備 1階~2平面図 縮尺 S=1/100 完成年度 平成17年度 図面番号 (通し番号) E-121 (図面番号) 14-4
--	--	---	--	---	---	--	---	---	--



完成図 電-121

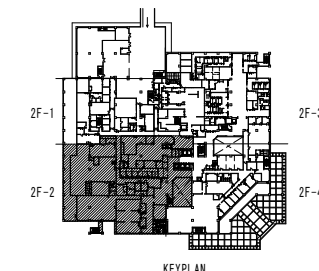
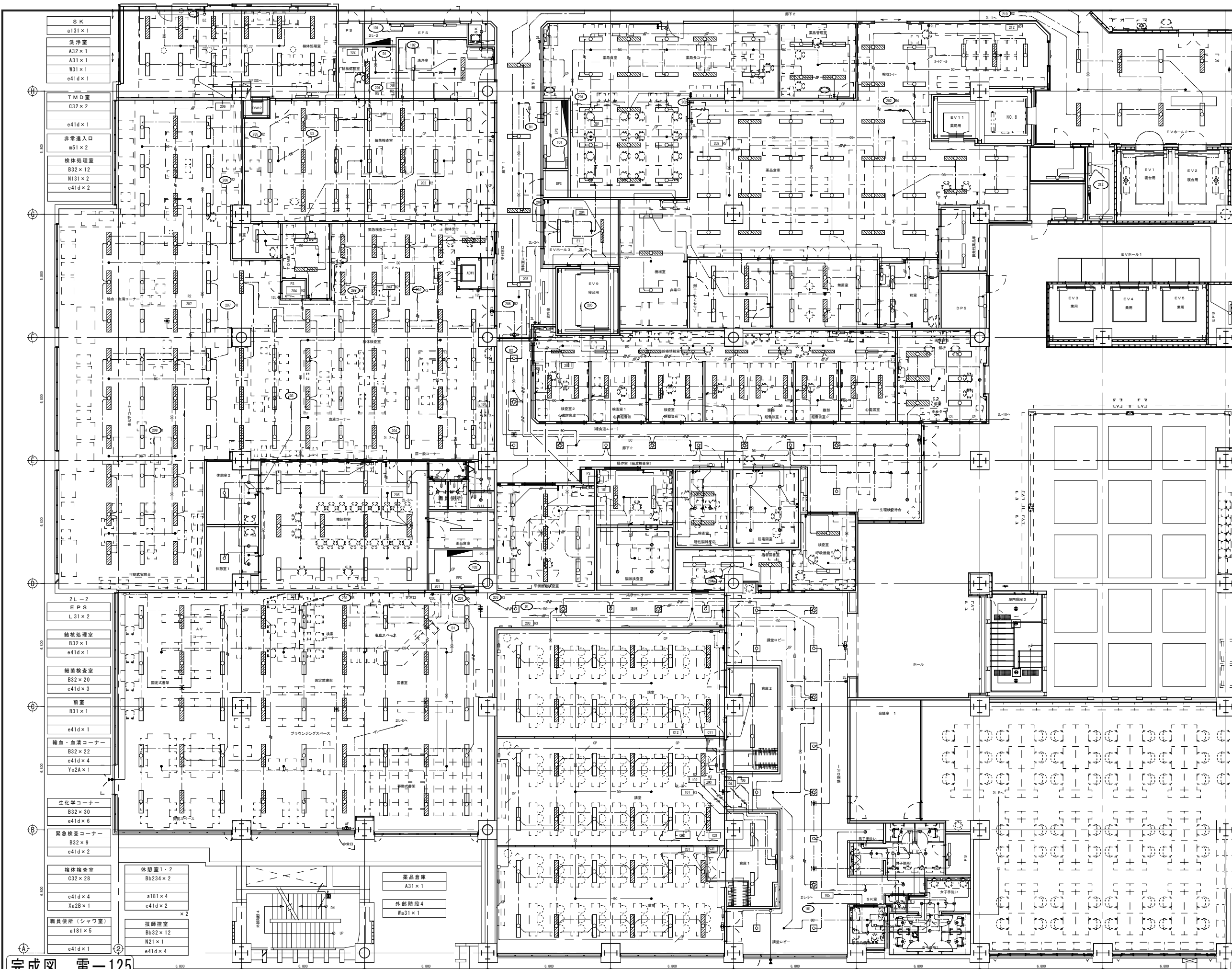
着工 平成 15年 8月23日 竣工 平成 18年 1月 8日 竣工 1区 竣工 2区 竣工 3区 竣工 4区 竣工 5区	施工者 (株) 相模電設工業 (株) 大幸電設 (有) ミヤギ電工 特定建設工事共同企業体	施工者 (株) 沖電工 (資) 崎浜電工 (株) 球電舎 特定建設工事共同企業体	施工者 大協電気工事 (株) (有) 三工電設 (資) 大名電建 特定建設工事共同企業体	施工者 (株) 那覇電工 (有) ニケン電工 (有) 佐渡山電水 特定建設工事共同企業体	施工者 (株) 沖電システム (株) しんこうエンジニアリング (有) 大新電設工業 特定建設工事共同企業体	設計者 (株) 日建設計 (東京都知事001047号) (株) 国建 (沖縄県知事144-71号) 共同企業体 (有) 創建設計事務所 (沖縄県知事158-14号) 所在地 東京都千代田区飯田橋2丁目18番3号 作成日 平成17年 月 日 検印	管理建築士 一級建築士登録第58673号 中村 光男 印 工事名称 沖縄県立高度・多機能病院 (仮称) 新築工事 工事場所 南風原町字新川118-1他 縮尺 S=1/100 施工主 沖縄県福祉保健部 完成年度 平成17年度	図面名称 電灯設備 1階-3平面図 (通し番号) E-1.2.2 図面番号 (図面番号) 14-5
---	--	---	---	---	---	--	---	---



- | | | | |
|----------|----------|----------|----------|
| 屋内階段 8 | W32E x 2 | 風除室 | a271 x 7 |
| Xa2B x 2 | | e41d x 1 | |
| 煙感知器 x 1 | | Yc2A x 1 | |
- | | |
|--------------|---------|
| 物品搬入口前室 (廊下) | A32 x 5 |
| e41d x 2 | |
| Xa2A x 1 | |
- | | | | |
|----------|---------|----------|---------|
| 清潔リネン庫 | A32 x 4 | 不潔リネン庫 | F32 x 4 |
| e41d x 1 | | e41d x 1 | |
- | | | | |
|--------|---------|----------|---------|
| 既設器具材庫 | A32 x 6 | 廊下 5 | A31 x 5 |
| | | e41d x 3 | |
| | | Xa2A x 1 | |
- | | |
|----------|----------|
| 廊下 2 | B32 x 14 |
| e41d x 7 | |
| Xa2A x 1 | |
| Xa2B x 3 | |
| Yc2A x 3 | |
- | | |
|--------|----------|
| TELブース | a181 x 1 |
|--------|----------|

完成図 電-124

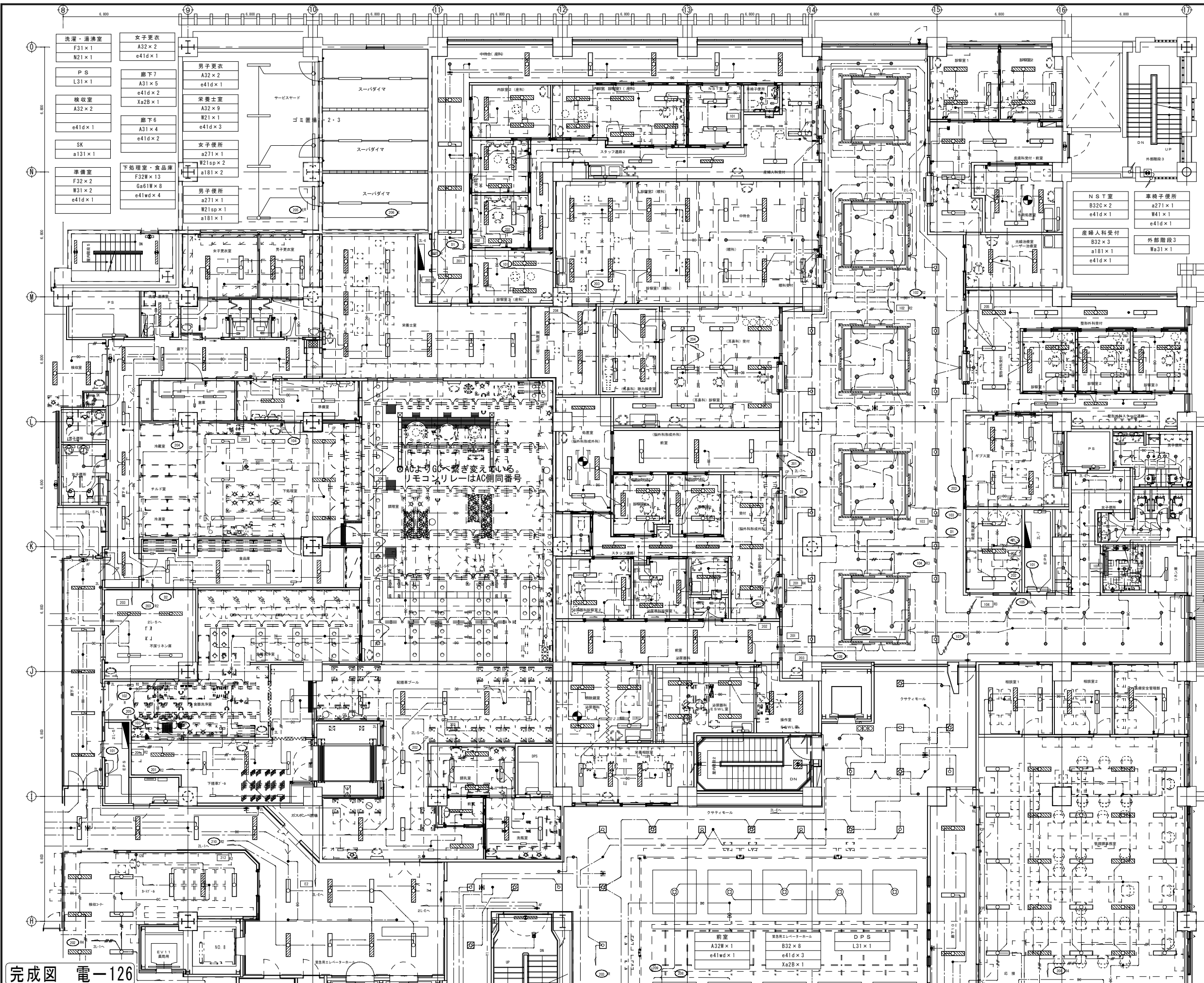
着工 平成 15年 8月 23日 竣工 平成 18年 1月 8日	施工者 (株) 祖慶電設工業 (株) 大幸電設 (有) ミヤギ電工 特定建設工事共同企業体	施工者 (株) 沖電工 (資) 崎浜電工 (株) 球電舎 特定建設工事共同企業体	施工者 大協電気工事 (株) (有) 三工電設 (資) 大名電建 特定建設工事共同企業体	施工者 (株) 那覇電工 (有) ニケン電工 (有) 佐渡山電水 特定建設工事共同企業体	施工者 (株) 沖電システム (株) しんこうエンジニアリング (有) 大新電設工業 特定建設工事共同企業体	設計者 (株) 日建設計 (東京都知事001047号) (株) 日建 (沖縄県知事144-71号) 共同企業体 (有) 創建設計事務所 (沖縄県知事158-14号)	管理建築士 一級建築士登録第58673号 中村 光男 所在地 東京都千代田区飯田橋2丁目18番3号	工事名称 沖縄県立高度・多機能病院 (仮称) 新築工事 工事場所 南風原町字新川118-1地 縮尺 S=1/100 完成年度 平成17年度	図面名称 電灯設備 2階-1平面図 (通し番号) E-125 図面番号 (図面番号) 14-8
-------------------------------------	--	---	---	---	---	--	---	--	--



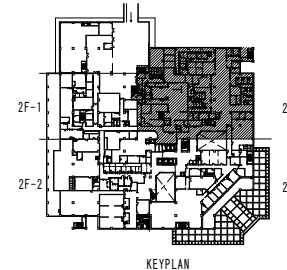
画像診断解析受付 C32×6 a181×2 W21×1 e41d×1	前室 B32×4 W21×1 e41d×1	2L-4 廊下 B32×4 e41d×3 Xa2B×1
廊下2 B32×9 e41d×3 Yc2A×1	揮発性薬品庫 Eb322×2	薬局員室 B32×19 N21×1 e41d×5
平準機能検査室 B32×8 N21×1 e41d×2	診療情報室 A31×8	薬品管理室 B32×4 e41d×1
操作室 B32×2 N21×1 N21×1 e41d×1	心臓超音波検査室1・2 B32C×2 e41d×1	EPS L31×2
脳波検査室 aa101×4 e41d×1	遠隔負荷検査室 B32C×2 e41d×1	E.V.ホール3 B31×2 e41d×1
聴性脳幹反応検査室 aa101×2 e41d×1	腹部超音波室1 B32C×4 e41d×1	資料室 B31×1
筋電図室 aa101×6 e41d×1 J11×1	腹部超音波室2 B32C×2 e41d×1	薬品倉庫 B32×38 W31×1 e41d×10
呼吸機能検査室 B32×2 e41d×1	心電図室 B32C×2 e41d×1	バイオハザード室 BC32×4 ec41d×1
生理検査待合 Ca234×2 e41d×2 a181×6 Xa2B×1	通路 Ca234×9 e41d×3	無菌室 B32×6 ec41d×1
講堂 B32C×36 e41d×6 Xa2B×3	女子便所1 a271×3 W21sp×3 a181×4 e41d×1	無菌前室 BC32×4 W21×1 e41d×1
図書室(事務用A ¹ -1) B32×8 e41d×2 Yc2A×1	S.K. a131×1	2L-3 廊下 Ca234×5 e41d×2 Xa2B×1
図書室(7'999/3'999'2A ¹ -1) B32×37 e41d×6 Xa2A×1 Yc2A×2	P.S. L31×1	患者図書室 B32×3 e41d×1
	男子便所1 a271×3 W21sp×2 a181×2 e41d×1	講堂ロビー Ca234×12 a181×3 ab651×2 e41d×4 Xa2B×1 Yc2A×1
	倉庫2 A32×2	車椅子便所1 a271×1 W41×1 e41d×1
EPS L31×1	倉庫1 A32×2	

完成図 電-125

着工 平成 15年 8月 23日 竣工 平成 18年 1月 8日 監理 1区 1 1区 2 2区 3 3区 4 4区 5 5区	施工者 電気 1区 (株) 相模電設工業 (株) 大幸電設 (有) ミヤギ電工 特定建設工事共同企業体	施工者 電気 2区 (株) 沖電工 (資) 崎浜電工 (株) 球電舎 特定建設工事共同企業体	施工者 電気 3区 大協電気工事(株) (有) 三工電設 (資) 大名電建 特定建設工事共同企業体	施工者 電気 4区 (株) 那覇電工 (有) ニケン電工 (有) 佐渡山電水 特定建設工事共同企業体	施工者 電気 5区 (株) 沖電システム (株) しんこうエンジニアリング (有) 大新電設工業 特定建設工事共同企業体	設計者 (株) 日建設計 (東京都知事001047号) (株) 日建 (沖縄県知事144-71号) 共同企業体 (有) 別荘設計事務所 (沖縄県知事158-14号) 作成日 平成 17年 月 日 検印	管理建築士 一級建築士登録第68673号 中村 光男 印 所在地 東京都千代田区新田2丁目18番3号 工事名称 沖縄県立高度・多機能病院(仮称)新築工事 工事場所 南風原町字新川118-1他 図面名称 電灯設備 2階-2平面図 縮尺 S=1/100 図面番号 (通し番号) E-126 (図面番号) 14-9	施工主 沖縄県福祉保健部 完成年度 平成 17年度
--	---	--	---	--	--	--	---	------------------------------

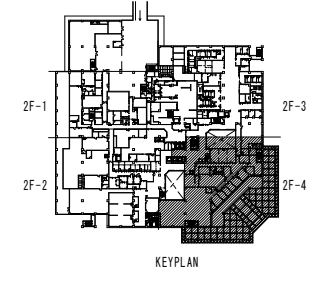
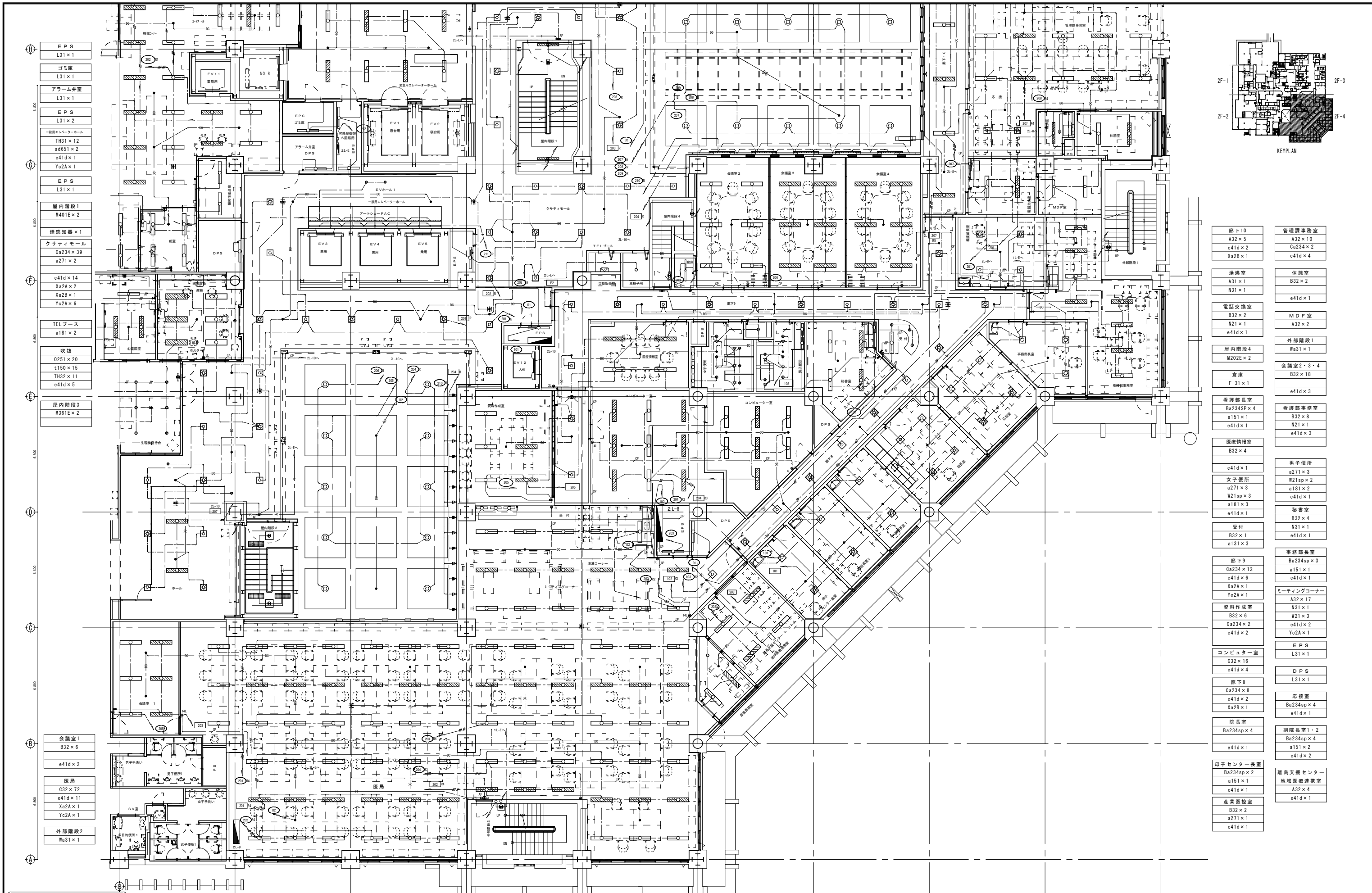


2L-6 ゴミ置場1・2・3 K31W×3 F31W×6 R31W×3	2L-6(産科) 中待合 B32×10 a271×1 e41d×5 Yc2B×1 Yc2A×1	診察室1~3(産科) B32×9 e41d×3	内覧室1~3(産科) B32C×6 B32×3 e41d×3	スタッフ通路2 A31×5 e41d×3	産婦人科受付 B32×3 a181×1 e41d×1	NST室 B32C×2 e41d×1	車椅子便所 a271×1 W41×1 e41d×1	外部階段3 Wa31×1	2L-6 診察室1・2(眼科) B32C×4 e41d×2	レーザー・暗室 B32C×4 e41d×2 W31×1	中待合室(眼科) B32×4 a181×4 e41d×2 Yc2B×1	処置室 B32C×4 e41d×1	耳鼻科受付 B32×10 W31×1 a181×1 e41d×2	聴力検査室 B32×4 J11×1 e41d×1	2L-7 診察室1・2 B32×6 e41d×2	助産指導室 B32×3 e41d×1	皮膚科受付 B32×5 a181×1 e41d×2 Xa2B×1 温度知器×1	食器洗浄室 F32W×1 Ga61W×6 e41d×6	調理室 Ga61W×6 e41d×8	配膳プール 73232×9 Ga61W×5 e41d×5	下膳プール A32W×4 Ga61W×2 e41d×2	EPS L31×2	調乳室 FC32W×4 Ga61W×2 e41d×1	クサティモール Ca234×13 a2651×5 e41d×6 Yc2A×1	管理課事務室 A32×10 e41d×2	相談室1.2 B32×5 e41d×2	産科全管理室 B32×2 e41d×1	2L-7 診察室1・2 B32×6 e41d×2	手術処置室 B32×4 W31×1 e41d×1	男子便所2 a271×5 W21sp×2 a181×3 e41d×1	男子便所3 W21sp×2 a181×2 e41d×1	男子便所2 a271×3 W21sp×2 a181×2 e41d×1	女子便所2 a271×5 W21sp×2 a181×3 e41d×1	手洗い室 B32×2 W31×1 e41d×1	レーザー室 a271×3 e41d×1	整形外科受付 B32×6 a181×1 e41d×2 Yc2B×1	整形外科受付 B32×6 e41d×3	スタッフ通路3 A31×3 e41d×2	ギブス室 B32×4 e41d×1 W31×1	成人待合室 Aa31×7 Ca234×14 TH31×70 a322×20 a271×30 a2651×1 a181×6 e41d×17 Xa2A×1 Yc2B×1 Yc2A×1
---	---	-------------------------------	---	----------------------------	-------------------------------------	--------------------------	------------------------------------	-----------------	--	--------------------------------------	---	-------------------------	--	-----------------------------------	-----------------------------------	--------------------------	--	--------------------------------------	--------------------------	---------------------------------------	--------------------------------------	--------------	-------------------------------------	--	----------------------------	---------------------------	---------------------------	-----------------------------------	-----------------------------------	--	--------------------------------------	--	--	----------------------------------	---------------------------	---	---------------------------	----------------------------	----------------------------------	--



完成図 電-126

施工 平成15年8月23日 竣工 平成18年1月8日 監理 施工 1区 電気 1区 特定建設工事共同企業体	施工者 (株) 相慶電設工業 (株) 大幸電設 (有) ミヤギ電工 特定建設工事共同企業体	施工者 (株) 沖電工 (資) 崎浜電工 (株) 球電舎 特定建設工事共同企業体	施工者 大協電気工事(株) (有) 三工電設 (資) 大名電建 特定建設工事共同企業体	施工者 (株) 那覇電工 (有) ニケン電工 (有) 佐渡山電水 特定建設工事共同企業体	施工者 (株) 沖電システム (株) しんこうエンジニアリング (有) 大新電設工業 特定建設工事共同企業体	設計者 (株) 日建設計 (東京都知事001047号) (株) 国建 (沖縄県知事144-71号) 共同企業体 (有) 創建設計事務所 (沖縄県知事158-14号) 所在地 東京都千代田区飯田町2丁目18番3号 作成日 平成17年 月 日 換印	管理建築士 一級建築士登録第58673号 中村 光男 所在地 東京都千代田区飯田町2丁目18番3号 工事名称 沖縄県立高良・多機能病院(仮称)新築工事 工事場所 南風原町字新川118-1他 縮尺 S=1/100 完成年度 平成17年度 図面番号 (通し番号) E-127 (図面番号) 14-10
---	--	---	--	---	---	--	---

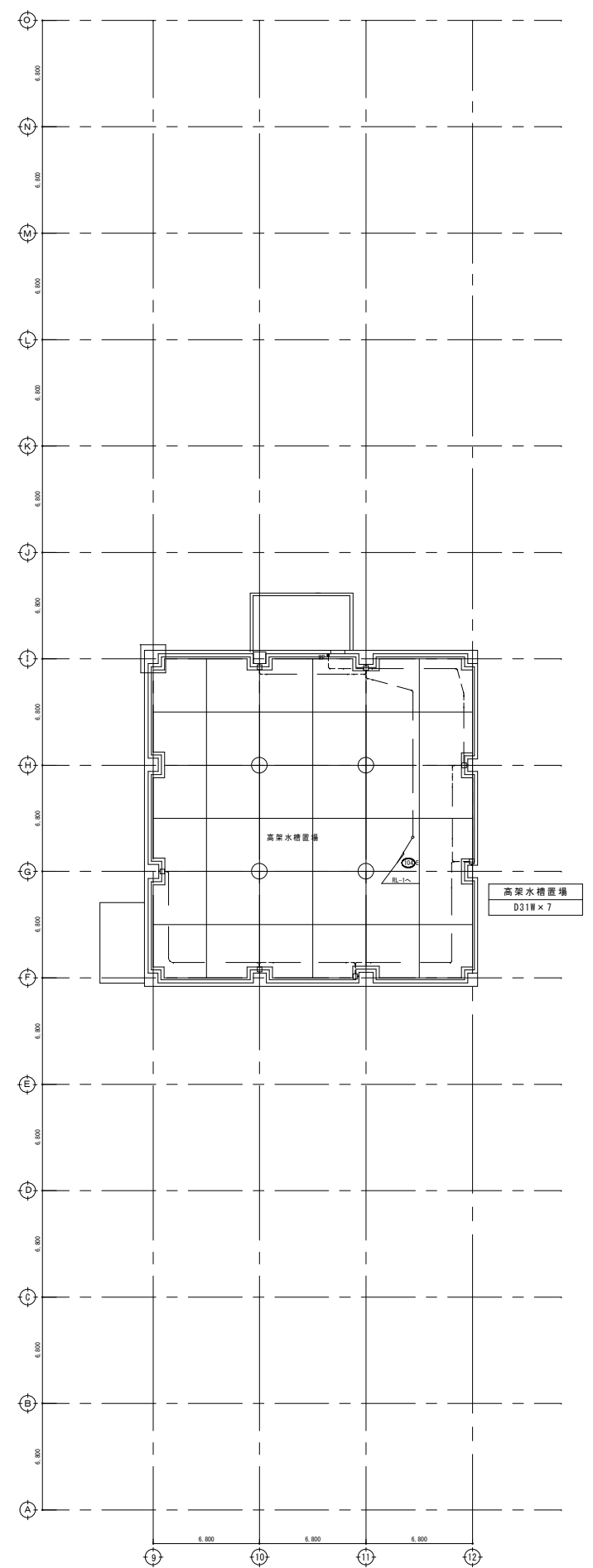
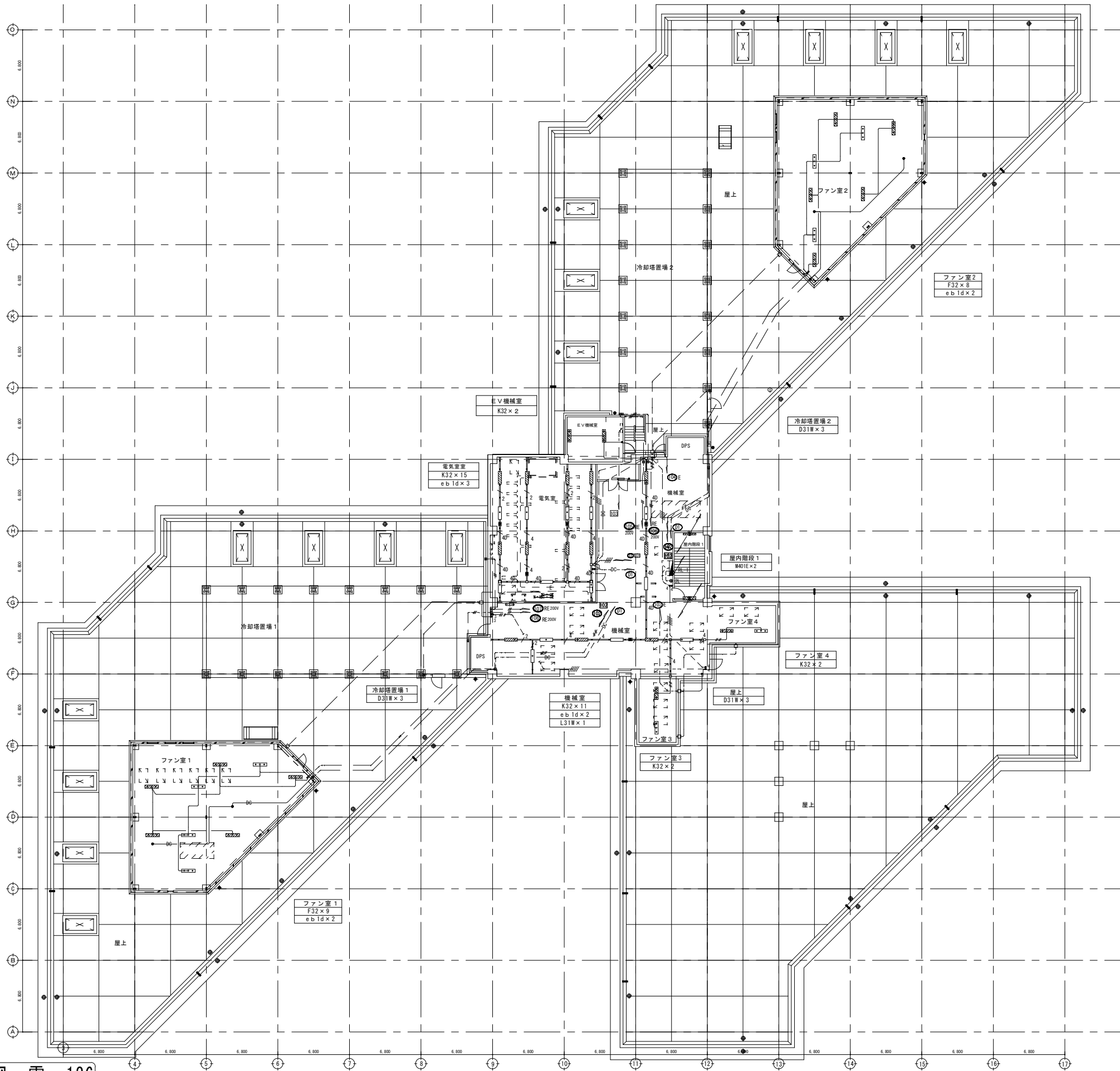


- EPS L31 x 1
- ゴミ庫 L31 x 1
- アラーム弁室 L31 x 1
- EPS L31 x 2
- 一般エレベーターホール TH31 x 12
- ad651 x 2
- e41d x 1
- Yc2A x 1
- EPS L31 x 1
- 屋内階段1 W401E x 2
- 煙感知器 x 1
- クサティモール Ca234 x 39
- a271 x 2
- e41d x 14
- Xa2A x 2
- Xa2B x 1
- Yc2A x 6
- TELブース a181 x 2
- 喫煙 0251 x 20
- t150 x 15
- TH32 x 11
- e41d x 5
- 屋内階段3 W361E x 2
- 会議室1 B32 x 6
- e41d x 2
- 医局 C32 x 72
- e41d x 11
- Xa2A x 1
- Yc2A x 1
- 外部階段2 Wa31 x 1

- 廊下10 A32 x 5
- A32 x 10
- e41d x 2
- Xa2B x 1
- 湯沸室 A31 x 1
- N31 x 1
- 電話交換室 B32 x 2
- N21 x 1
- e41d x 1
- 屋内階段4 W202E x 2
- 倉庫 F 31 x 1
- 看護部長室 Ba234SP x 4
- a151 x 1
- e41d x 1
- 医療情報室 B32 x 4
- e41d x 1
- 女子便所 a271 x 3
- W21sp x 3
- a181 x 3
- e41d x 1
- 受付 B32 x 1
- a131 x 3
- 廊下9 Ca234 x 12
- e41d x 6
- Xa2A x 1
- Yc2A x 1
- 資料作成室 B32 x 6
- Ca234 x 2
- e41d x 2
- コンピュータ室 C32 x 16
- e41d x 4
- 廊下8 Ca234 x 8
- e41d x 2
- Xa2B x 1
- 院長室 Ba234sp x 4
- e41d x 1
- 母子センター長室 Ba234sp x 2
- a151 x 1
- e41d x 1
- 産業医控室 B32 x 2
- a271 x 1
- e41d x 1
- 管理課事務室 A32 x 10
- Ca234 x 2
- e41d x 4
- 休憩室 B32 x 2
- e41d x 1
- MDF室 A32 x 2
- 外部階段1 Wa31 x 1
- 会議室2・3・4 B32 x 18
- e41d x 3
- 看護部事務室 B32 x 8
- N21 x 1
- e41d x 3
- 男子便所 a271 x 3
- W21sp x 2
- a181 x 2
- e41d x 1
- 秘書室 B32 x 4
- N31 x 1
- e41d x 1
- 事務部長室 Ba234sp x 3
- a151 x 1
- e41d x 1
- ミーティングコーナー A32 x 17
- N31 x 1
- W21 x 3
- e41d x 2
- Yc2A x 1
- EPS L31 x 1
- DPS L31 x 1
- 応接室 Ba234sp x 4
- e41d x 1
- 副院長室1・2 Ba234sp x 4
- a151 x 2
- e41d x 2
- 離島支援センター 地域医療連携室 A32 x 4
- e41d x 1

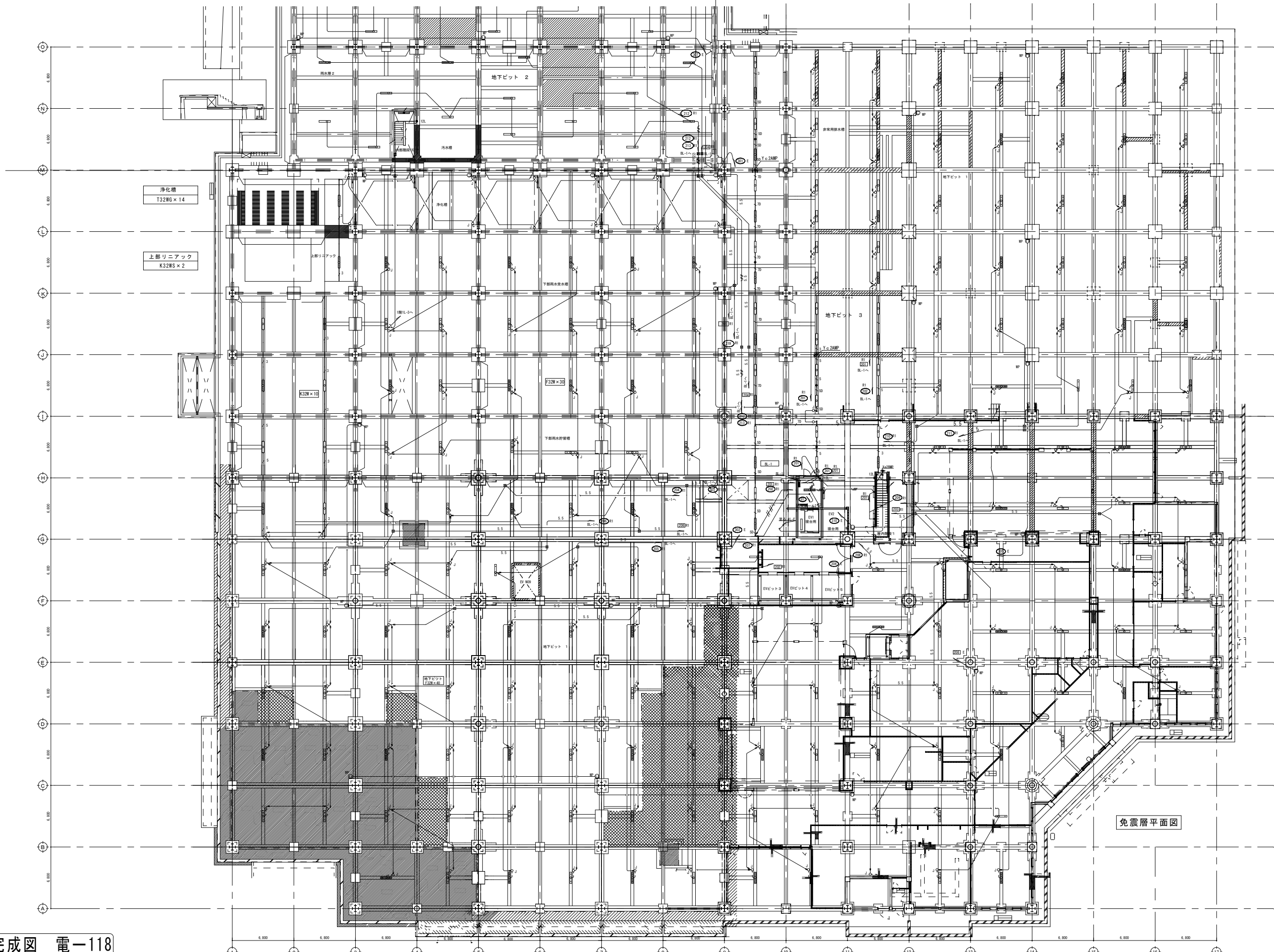
完成図 電-127

着工 平成 16年 8月 23日	竣工 平成 18年 1月 8日	施工者 電気 1工区	(株) 相電電工 (株) 大幸電設 (有) ミヤギ電工 特定建設工事共同企業体	施工者 電気 2工区	(株) 沖電工 (資) 崎浜電工 (株) 球電舎 特定建設工事共同企業体	施工者 電気 3工区	大協電気工事 (株) (有) 三工電設 (資) 大名電建 特定建設工事共同企業体	施工者 電気 4工区	(株) 那覇電工 (有) ニケン電工 (有) 佐渡山電水 特定建設工事共同企業体	施工者 電気 5工区	(株) 沖電システム (株) しんこうエンジニアリング (有) 大新電設工業 特定建設工事共同企業体	設計者 (株) 日建設計 (東京都知事001047号) (株) 国建 (沖縄県知事144-71号) 共同企業体 (有) 創建設計事務所 (沖縄県知事158-14号)	管理建築士 一般建築士登録第56673号 所在地 東京都千代田区飯田橋2丁目18番3号	中村 光男 印	工事名称 沖縄県立高度・多機能病院 (仮称) 新築工事	図面名称 電灯設備 2階-4面図	縮尺 S=1/100	図面番号 (通し番号) E-128 (図面番号) 14-1-1
作成日 平成 17年 月 日	検印	施工場所 南風原町字新川118-1他	図面番号 完成年度 平成 17年度	施工主 沖縄県福祉保健部														



完成図 電-136

着工 平成 15年 8月 23日	竣工 平成 18年 1月 8日	施工者 電気 1工区	(株) 相模電設工業 (株) 大幸電設 (有) ミヤギ電工 特定建設工事共同企業体	施工者 電気 2工区	(株) 沖電工 (資) 崎浜電工 (株) 球電舎 特定建設工事共同企業体	施工者 電気 3工区	大協電気工事(株) (有) 三工電設 (資) 大名電建 特定建設工事共同企業体	施工者 電気 4工区	(株) 那覇電工 (有) ニケン電工 (有) 佐渡山電水 特定建設工事共同企業体	施工者 電気 5工区	(株) 沖電システム (株) しんこうエンジニアリング (有) 大新電設工業 特定建設工事共同企業体	設計者 作成日	(株) 日建設計 (東京都知事001047号) (株) 国建 (沖縄県知事144-71号) 共同企業体 (有) 創建設計事務所 (沖縄県知事158-14号)	管理建築士 所在地	一級建築士登録第58673号 中村 光男 印 東京都千代田区飯田橋2丁目18番5号	工事名称 工事場所	沖縄県立高度・多機能病院(仮称)新築工事 南風原町字新川118-1他	図面名称 縮尺	電灯設備 塔屋・PH平面図 S=1/200	図面番号 (通し番号) E-137 (図面番号) 14-20	施工主 完成年度	沖縄県福祉保健部 平成17年度
---------------------	--------------------	------------------	--	------------------	---	------------------	--	------------------	---	------------------	---	------------	--	--------------	---	--------------	---------------------------------------	------------	--------------------------	--------------------------------------	-------------	--------------------



地下ピット3
F32W×16
K32WS×28
T32WG×3
ek41dH×4

E.V.ホール2
A32×1
ek41d×1

屋内階段1
M401E×2

地下ピット1
F32W×156
K32WS×8

免震層平面図

完成図 電-118

着工 平成 15年 8月 23日	竣工 平成 18年 1月 8日	施工者 電気 1工区	(株) 祖慶電設工業 (株) 大幸電設 (有) ミヤギ電工 特定建設工事共同企業体	施工者 電気 2工区	(株) 沖電工 (資) 崎浜電工 (株) 球電舎 特定建設工事共同企業体	施工者 電気 3工区	大協電気工事(株) (有) 三工電設 (資) 大名電建 特定建設工事共同企業体	施工者 電気 4工区	(株) 那覇電工 (有) ニケン電工 (有) 佐渡山電水 特定建設工事共同企業体	施工者 電気 5工区	(株) 沖電システム (株) しんこうエンジニアリング (有) 大新電設工業 特定建設工事共同企業体	設計者 作成日	(株) 日建設計 (東京都知事01047号) (株) 国建 (沖縄県知事144-71号) 共同企業体 (有) 創建設計事務所 (沖縄県知事158-14号)	管理建築士 一般建築士登録第58673号 中村 光男 印 所在地 東京都千代田区飯田橋2丁目18番3号	工事名称 工事場所	沖縄県立高度・多機能病院(仮称)新築工事 南風原町字新川118-1他	図面名称 縮尺	電灯設備 免震層平面図 S=1/200	図面番号 (通し番号) E-119 (図面番号) 14-2	完成年度 平成17年度	施工主 沖縄県福祉保健部
---------------------	--------------------	------------------	--	------------------	---	------------------	--	------------------	---	------------------	---	------------	---	---	--------------	---------------------------------------	------------	------------------------	-------------------------------------	----------------	-----------------