

部屋別面積表

部屋名	計算式	計 ㎡
居間	4.50X4.50=20.25	20.25
和室(2)	2.70X3.60=9.72 2.70X0.46=1.24	10.96
洋間	2.70X3.55=9.59 2.70X0.44=1.19	10.78
和室(1)	2.70X3.60=9.72 0.90X3.60=3.24	12.96
台所	4.50X2.70=12.15 0.90X1.90=1.71	13.86
洗面・洗濯室	1.60X2.70=4.32	4.32
便所	1.10X1.80=1.98	1.98
浴室	0.90X1.80=1.62	1.62
浴室	1.80X1.80=3.24	3.24
廊下	1.10X0.90=0.99	0.99
合計		80.96

※洋間採光検討(断面図参照)
 部屋面積 3.55X2.70=9.59㎡
 必要採光面積 9.59X1/7=1.37㎡
 有効窓面積 1.45X1.65X2=4.79㎡
 ∴4.79>1.37 O.K

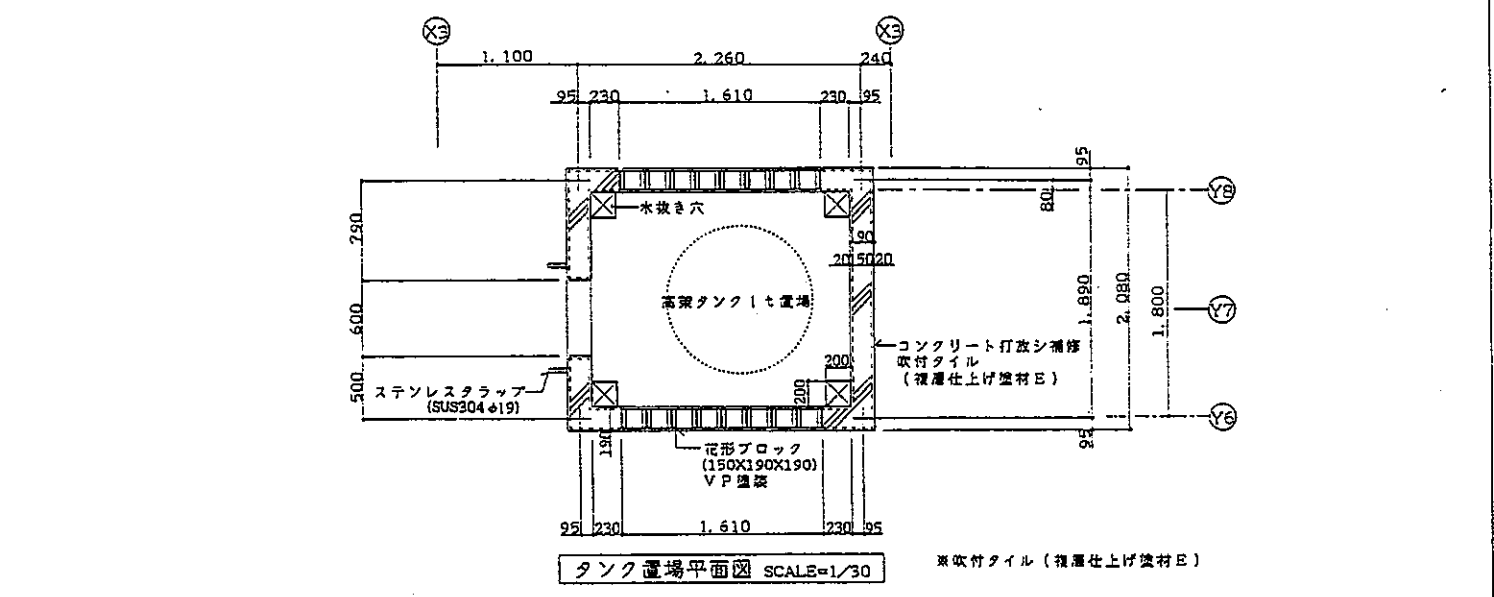
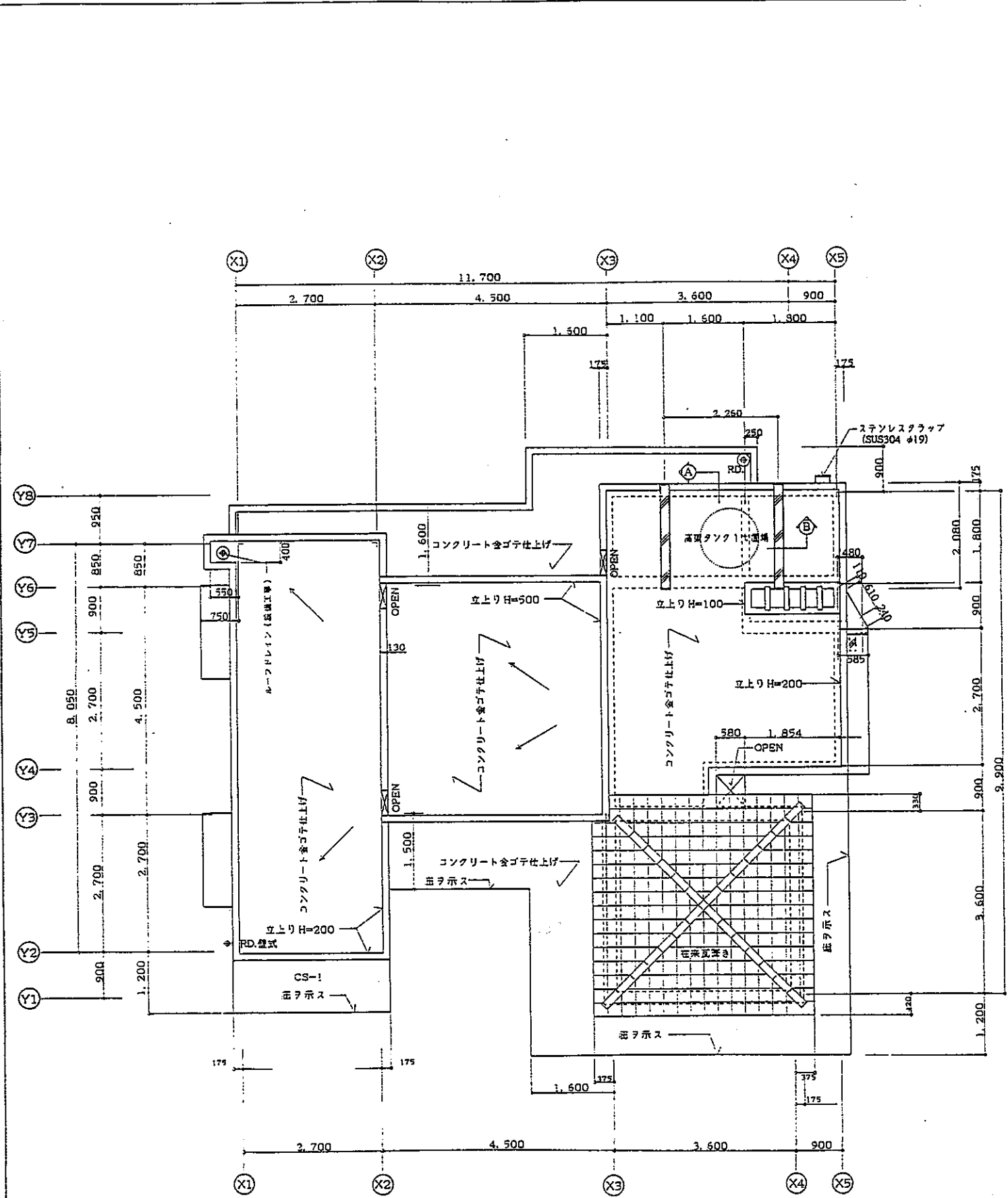
※和室(2)採光検討(断面図参照)
 部屋面積 3.60X2.70=9.72㎡
 必要採光面積 9.72X1/7=1.39㎡
 有効窓面積 1.45X1.65X1=2.39㎡
 1.90X2.10X1=3.15㎡
 ∴5.54>1.39 O.K

※居間+台所採光検討(断面図参照)
 部屋面積 4.50X4.50=20.25㎡
 2.70X4.50=12.15㎡
 32.40㎡
 必要採光面積 32.40X1/7=4.63㎡
 有効窓面積 3.07X1.65X1=5.07㎡
 2.17X2.10X1=4.56㎡
 0.78X0.90=0.70㎡
 0.40X1.00X2=0.80㎡
 ∴10.82>4.63 O.K

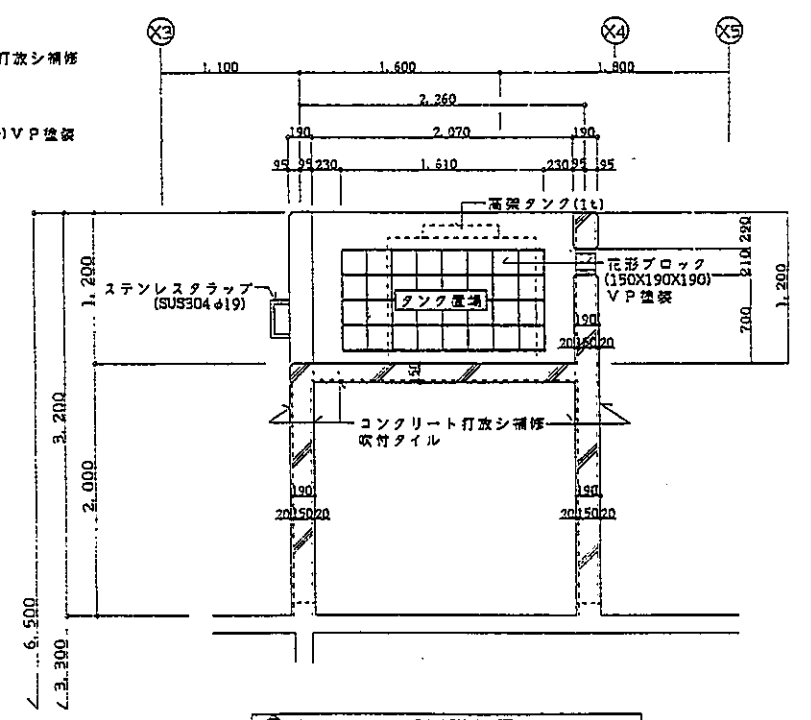
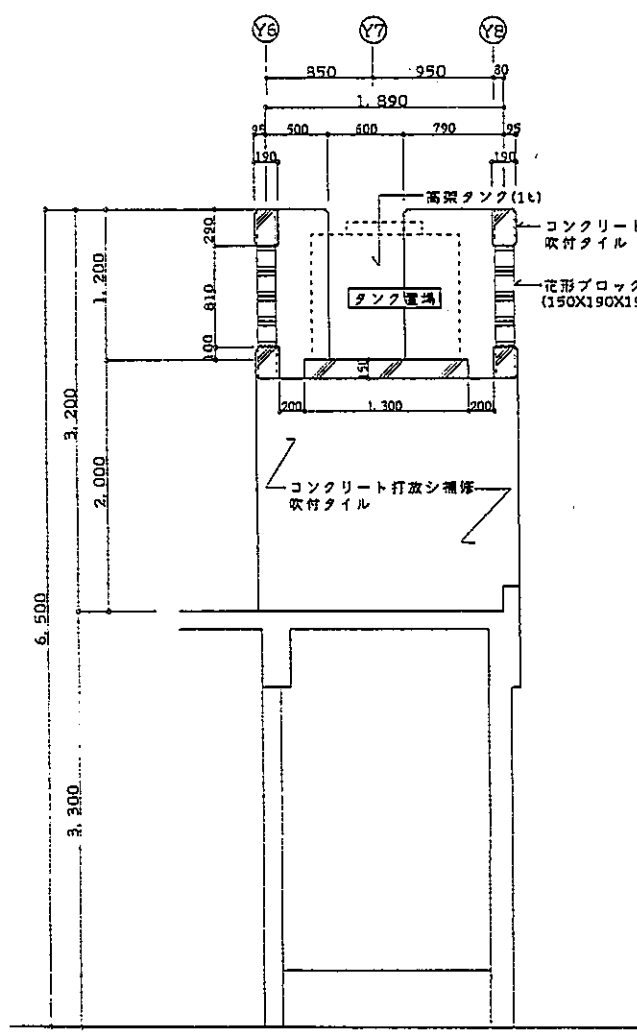
※和室(1)採光検討(断面図参照)
 部屋面積 2.70X3.60=9.72㎡
 必要採光面積 9.72X1/7=1.39㎡
 有効窓面積 1.80X2.10X2=3.60㎡
 ∴3.60>1.39 O.K

平面図 SCALE=1/250
(平面図)

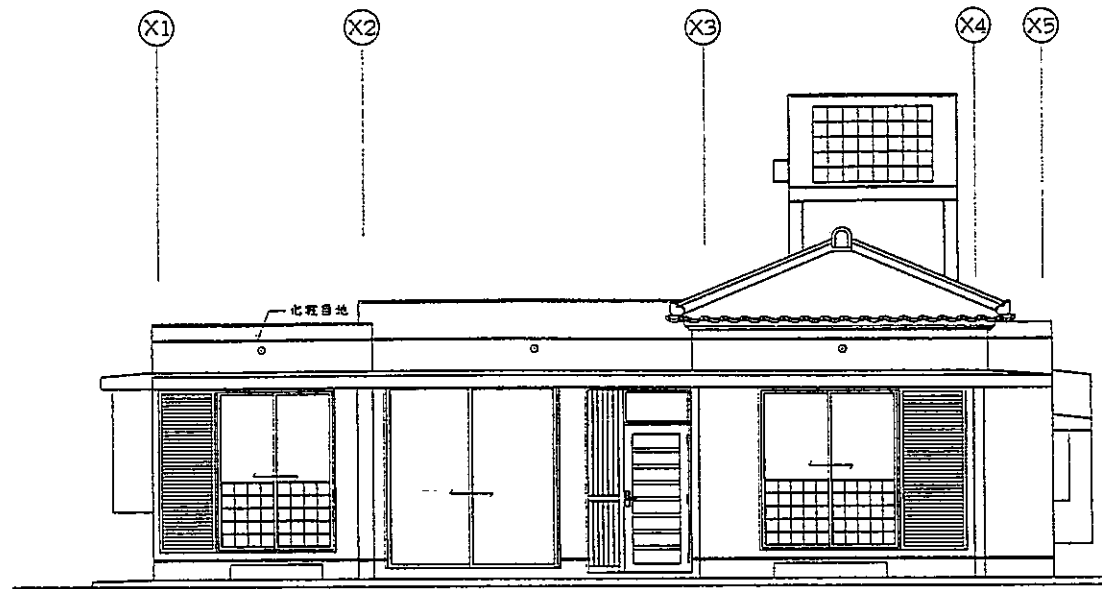
工事名称	東立久高診療所医師住宅新築工事	図面名称	平面図・部屋別面積表 S=1/60
工事場所	知念村平久高231-2	図面番号	A-6
工事年度	平成9年度	(資)全盛安建築設計事務所	
設計	沖縄県環境保健部環境管理課	資格氏名	1級建築士登録第86195号 全盛安建築設計事務所
監理		事務所名	(資)全盛安建築設計事務所
承認		所在地	知念村平久高191-390号
承認		所在地	子母原町平久高399B-2
承認		代案者	TEL(098)945-2522 FAX(098)944-0836
承認		設計	全盛安



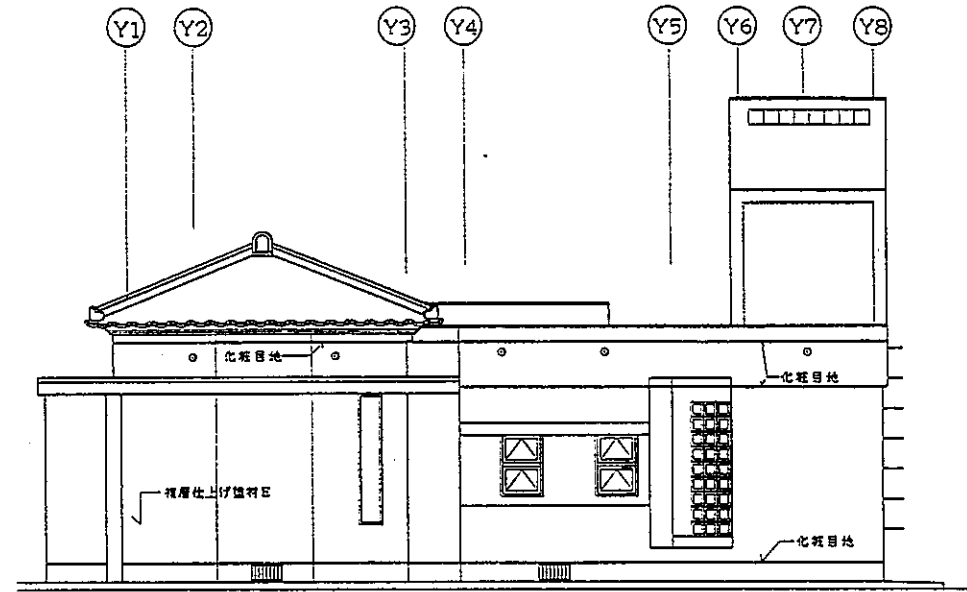
※吹付タイル (複層仕上げ塗材E)



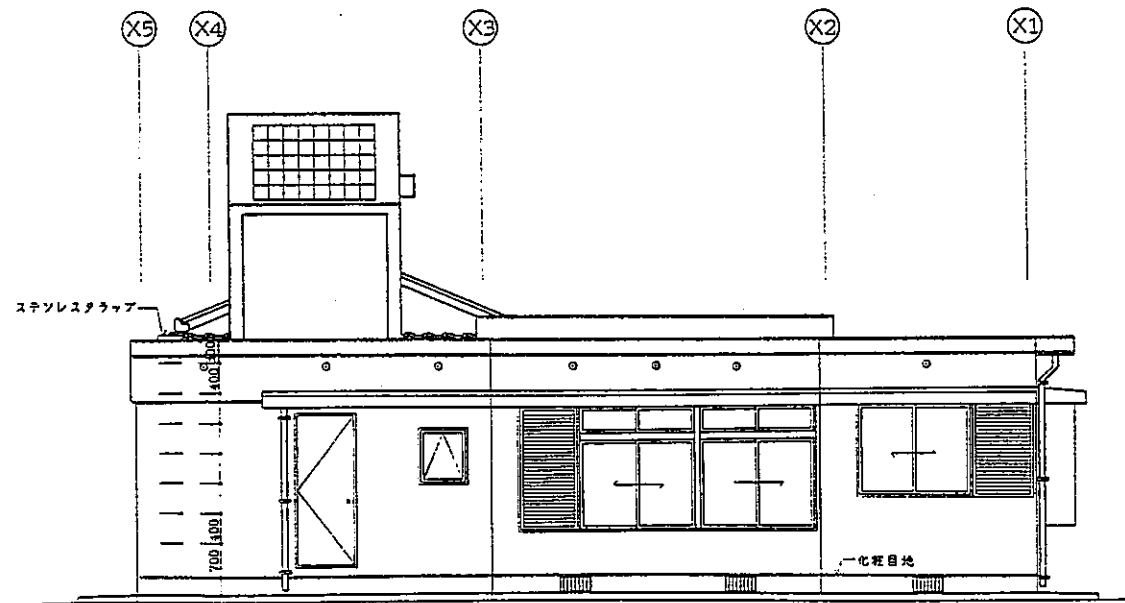
工事名称	県立久高診療所医師住宅新築工事	図面名称	屋根伏図 S=1/30
工事場所	知念村字久高231-2	図面番号	A-7
工事年度	平成9年度	(資) 会城実建建築設計事務所	
発注	沖縄県環境保健部環境管理課	資格氏名 1級建築士登録第86195号 会城実建	
設計	会城実建建築設計事務所	事務所名 (資) 会城実建建築設計事務所	
所在地	沖縄県知念村字久高231-2	TEL (098) 945-2522 FAX (098) 944-0836	
承認	主任 監理 設計 製図	代表者	設計 製図



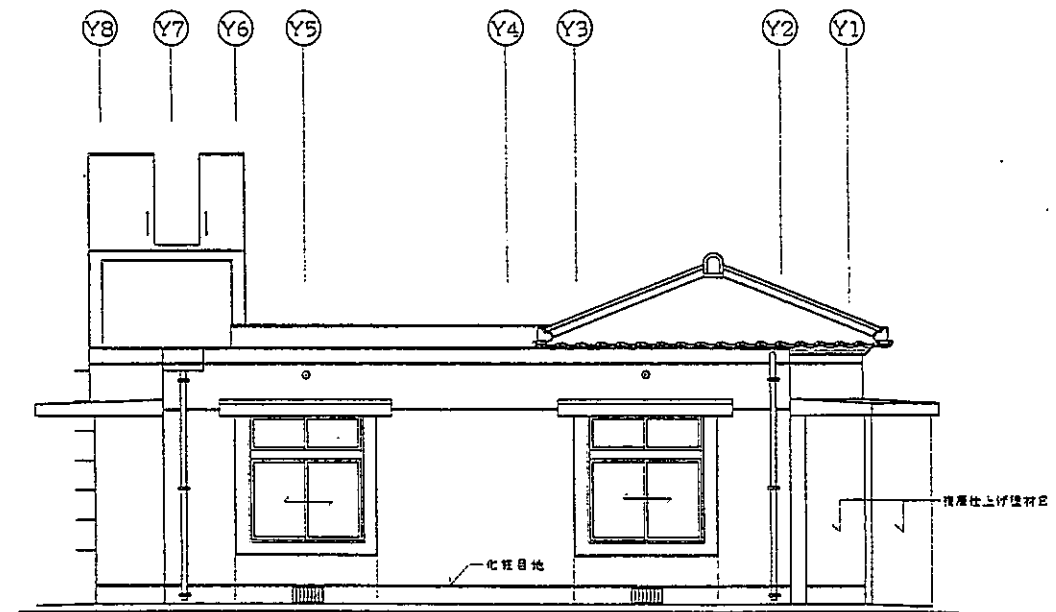
南立面図 SCALE=1/50



東立面図 SCALE=1/50



北立面図 SCALE=1/50

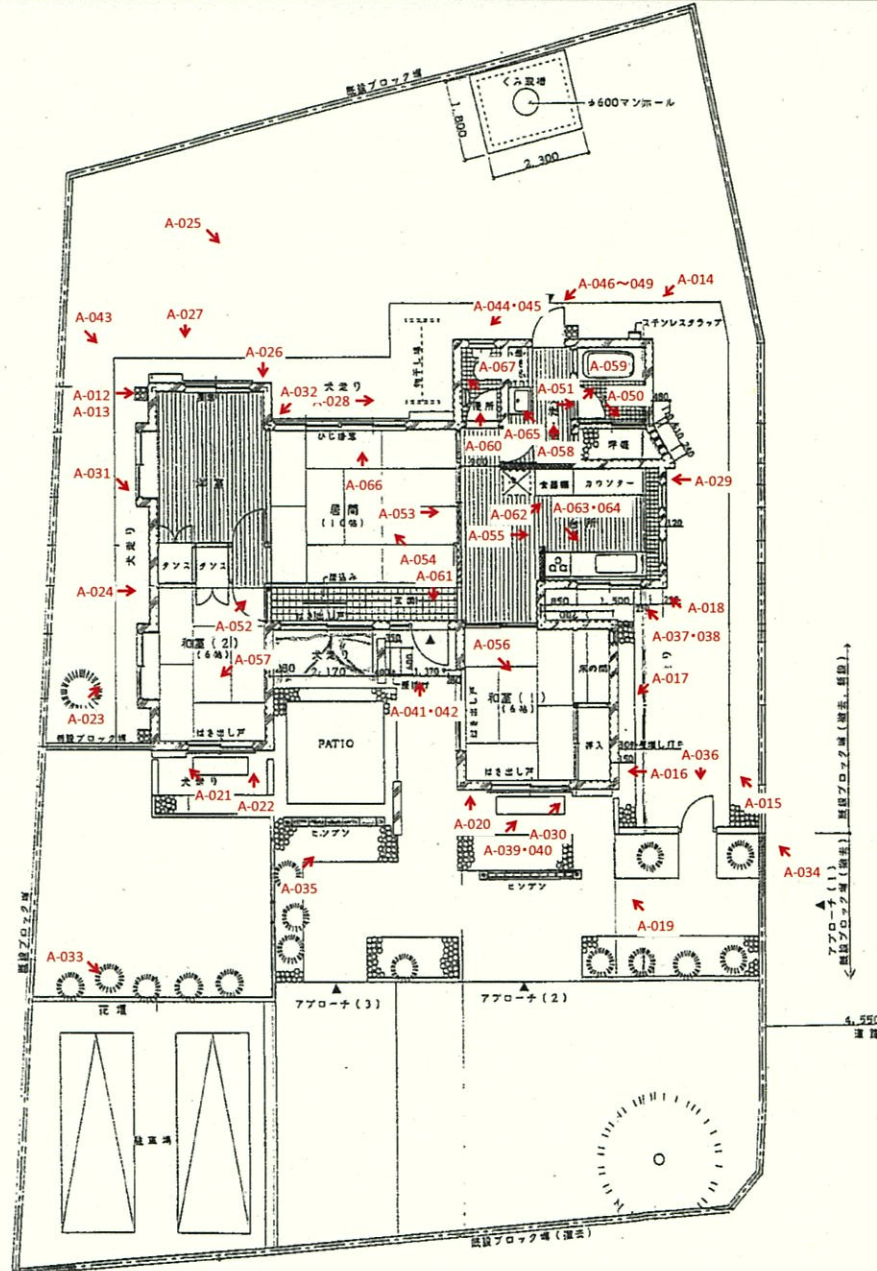


西立面図 SCALE=1/50

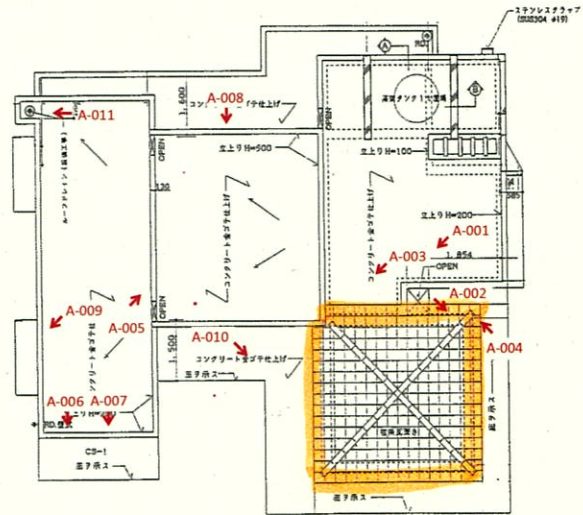
工事名称	県立久高診療所医師住宅新築工事	図面名称	立面図	S=1/50
工事場所	知念村平久高231-2	図面番号	A-9	
工事年度	平成9年度	(資) 金城安達建築設計事務所		
監 理	沖縄県環境保健部病院管理局	資格氏名	1級建築士登録第86195号 金城安達	
編 者		事務所名	(資) 金城安達建築設計事務所	
水 図	監 理 者	事務所	知念村平久高191-390号	
	代 表 者	所在地	知念村平久高299B-2	
	主 筆	TEL (098) 945-2522 FAX (098) 944-0836		
	副 主 筆	代 理 者	設 計	監 理
	監 査			
	印 記			

久高診療所附属医師住宅 調査用建築図

名称：久高診療所附属医師住宅
 延床面積：80.96㎡
 階数：0+1
 構造：RC造
 竣工：1998年




特記事項	建物名称	図面名称	図面番号
	沖縄県立久高診療所附属医師住宅	配置図兼1階平面図	建築01







瓦

特記事項	建物名称	図面名称	図面番号
	沖縄県立久高診療所附属医師住宅	屋根伏図	建築02

	No A-001
階 屋上	
部屋名 -	
部位 屋根	
コメント 全景 仕上:瓦張り	
	No A-002
階 屋上	
部屋名 -	
部位 屋根	
コメント 瓦の隅禿部の漆喰が剥がれている。	
	No A-003
階 屋上	
部屋名 -	
部位 屋根	
コメント 瓦の破片が平場に散乱している。	
	No A-004
階 屋上	
部屋名 -	
部位 屋根	
コメント 屋根瓦が外れかけている。	

	No A-005
階 屋上	
部屋名 -	
部位 屋根	
コメント 全景 仕上:コンクリート金ゴテ押え	
	No A-006
階 屋上	
部屋名 -	
部位 屋根	
コメント コンクリート笠木天端にひび割れが見られる。	
	No A-007
階 屋上	
部屋名 -	
部位 屋根	
コメント コンクリート笠木天端にひび割れが見られる。	
	No A-008
階 屋上	
部屋名 -	
部位 屋根	
コメント コンクリート笠木天端にひび割れが見られる。	

	No	A-017
	階	外壁
	部屋名	-
	部位	外部 東面外壁軒裏
	コメント	全景 仕上げ:モルタルVP塗装 軒裏に爆裂が見られる。
	No	A-018
	階	外壁
	部屋名	-
	部位	外部 東面外壁軒裏
	コメント	塗装の剥がれが見られる。
	No	A-019
	階	外壁
	部屋名	-
	部位	外部 南面外壁
	コメント	全景 仕上げ:外壁吹付タイル 外壁面に全体的な汚れが見られる。
	No	A-020
	階	外壁
	部屋名	-
	部位	外部 南面外壁
	コメント	吹付タイルに白亜化が見られる。

	No	A-029
	階	外壁
	部屋名	-
	部位	外部 東面外壁シーリング
	コメント	サッシ廻りのシーリングに亀裂、欠損、ブリード污染が見られる。
	No	A-030
	階	外壁
	部屋名	-
	部位	外部 南面外壁シーリング
	コメント	サッシ廻りのシーリングにブリード污染が見られる。
	No	A-031
	階	外壁
	部屋名	-
	部位	外部 西面外壁シーリング
	コメント	サッシ廻りのシーリングにブリード污染、塗装の剥がれが見られる。
	No	A-032
	階	外壁
	部屋名	-
	部位	外部 北面外壁シーリング
	コメント	サッシ廻りのシーリングにブリード污染が見られる。

沖縄県立南部医療センター・こども医療センター 院長 殿

ご依頼のありました試料中の石綿の分析結果を下記の通り報告申し上げます。

作業環境測定機関登録番号 47-3
NVLAP LAB CODE : 200852-0
株式会社 沖縄環境分析センター
沖縄県宜野湾市真栄原3丁目7番24号
TEL : 098-897-0910 (代)

工事名	アスベスト調査業務委託(久高診療所・医師住宅)
試料採取場所	県立久高診療所 医師住宅 沖縄県南城市知念久高231-2
試料採取年月日	2023年9月27日
試料採取者	株式会社 沖縄環境分析センター 仲座照幸・山内大輝
分析対象	建材試料：11検体 受付区分：弊社採取
分析項目	クリンタイト、アモサイト、クロシドライト、アンソファイト、トレモライト、アクチノライト
分析方法	JIS A 1481-1:2016 建材製品中のアスベスト含有率測定方法-第1部:市販バルク材からの試料採取及び定性的判定方法
分析者	株式会社 沖縄環境分析センター 奥儀杏子 (公社) 日本作業環境測定協会 (評価区分1) 2309合0363号
分析期間	試料受付日：2023年9月28日 分析終了日：2023年10月12日
分析結果は別紙、分析結果一覧1ページから2ページに示す。	
[特記事項]	・飛散性・非飛散性は、廃棄物の処理及び清掃に関する法律(昭和45年12月25日法律第137号)に基づく区分である。 ・含有量(%)は概数を表す。

沖縄県立南部医療センター・こども医療センター 院長 殿

検体ID	試料名	検出された石綿の種類	含有量(%)	飛散性	備考
10288	1階 台所 天井 ロックウール化粧吸音板	無検出	-	-	
10289	1階 洋室 天井 ロックウール化粧吸音板	無検出	-	-	
10290	1階 和室 床の間壁 クロス及び接着剤	無検出	-	-	
10291	1階 洗面・洗濯室 天井 石綿セメント板目透し張りV.P	クリンタイト	5~50	非飛散性	石綿セメント板に含有
10292	1階 洗面・洗濯室 壁 モルタル金ゴテ押エ下地V.P	無検出	-	-	
10293	1階 浴室 壁 100角磁器質施ゆうタイル及び下地材	無検出	-	-	
10294	1階 便所 床 磁器質無地タイル及び下地材	無検出	-	-	
10295	R階 外部 屋根 在来瓦葺き	無検出	-	-	
10296	1階 外部 軒天 コンクリート打放シV.P及び下地材	クリンタイト	0.1~5	非飛散性	下地材に含有
10297	1階 外部 外壁 吹付タイル及び下地材	クリンタイト	0.1~5	非飛散性	下地材に含有
[特記事項]	・飛散性・非飛散性は、廃棄物の処理及び清掃に関する法律(昭和45年12月25日法律第137号)に基づく区分である。 ・含有量(%)は概数を表す。				

分析結果一覧

沖縄県立南部医療センター・こども医療センター 院長 殿

検体ID	試料名	検出された石綿の種類	含有量(%)	飛散性	備考
10298	1階 外部 建具廻り シーリング材 及び下地材	無検出	-	-	
<p>[特記事項] ・飛散性・非飛散性は、廃棄物の処理及び清掃に関する法律(昭和45年12月25日法律第137号)に基づく区分である。 ・含有量(%)は概数を表す。</p>					