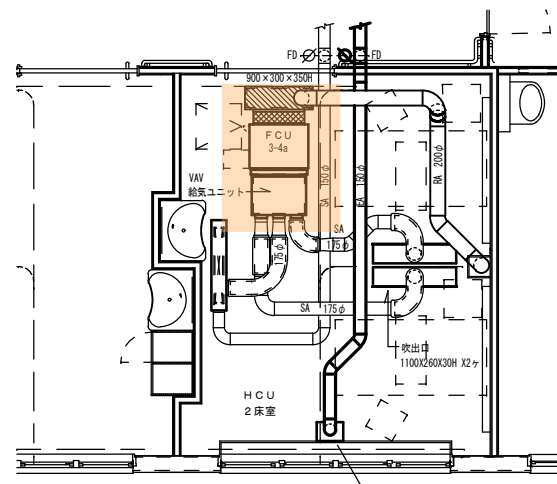
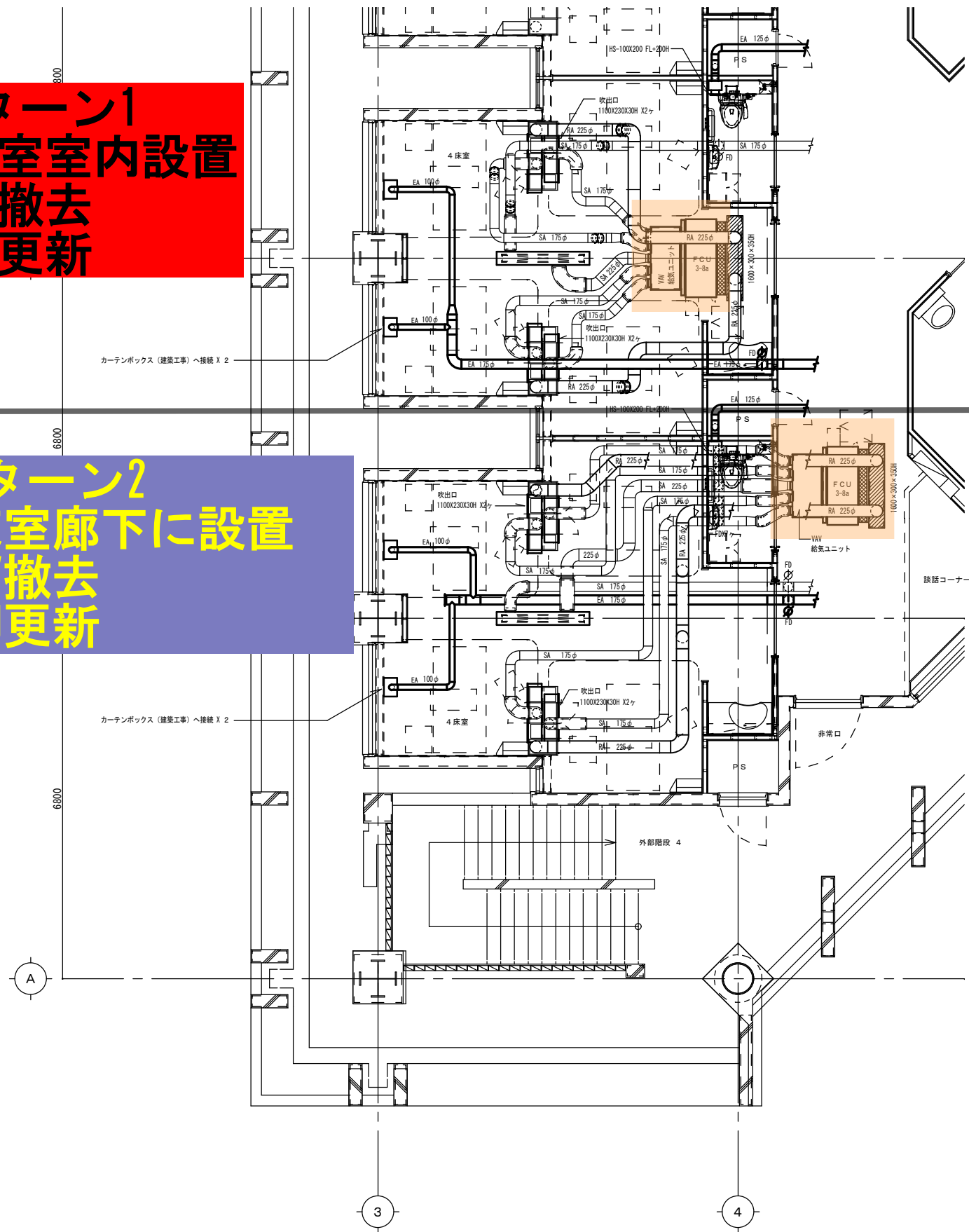
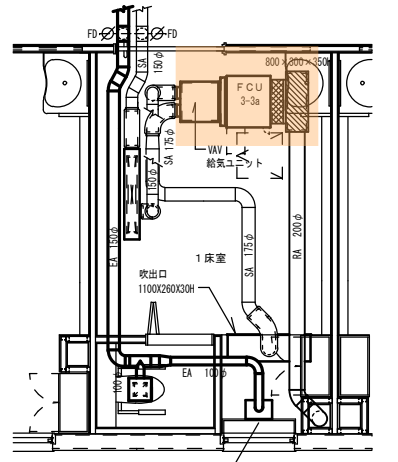


パターン1
4床室室内設置
VAV撤去
FCU更新

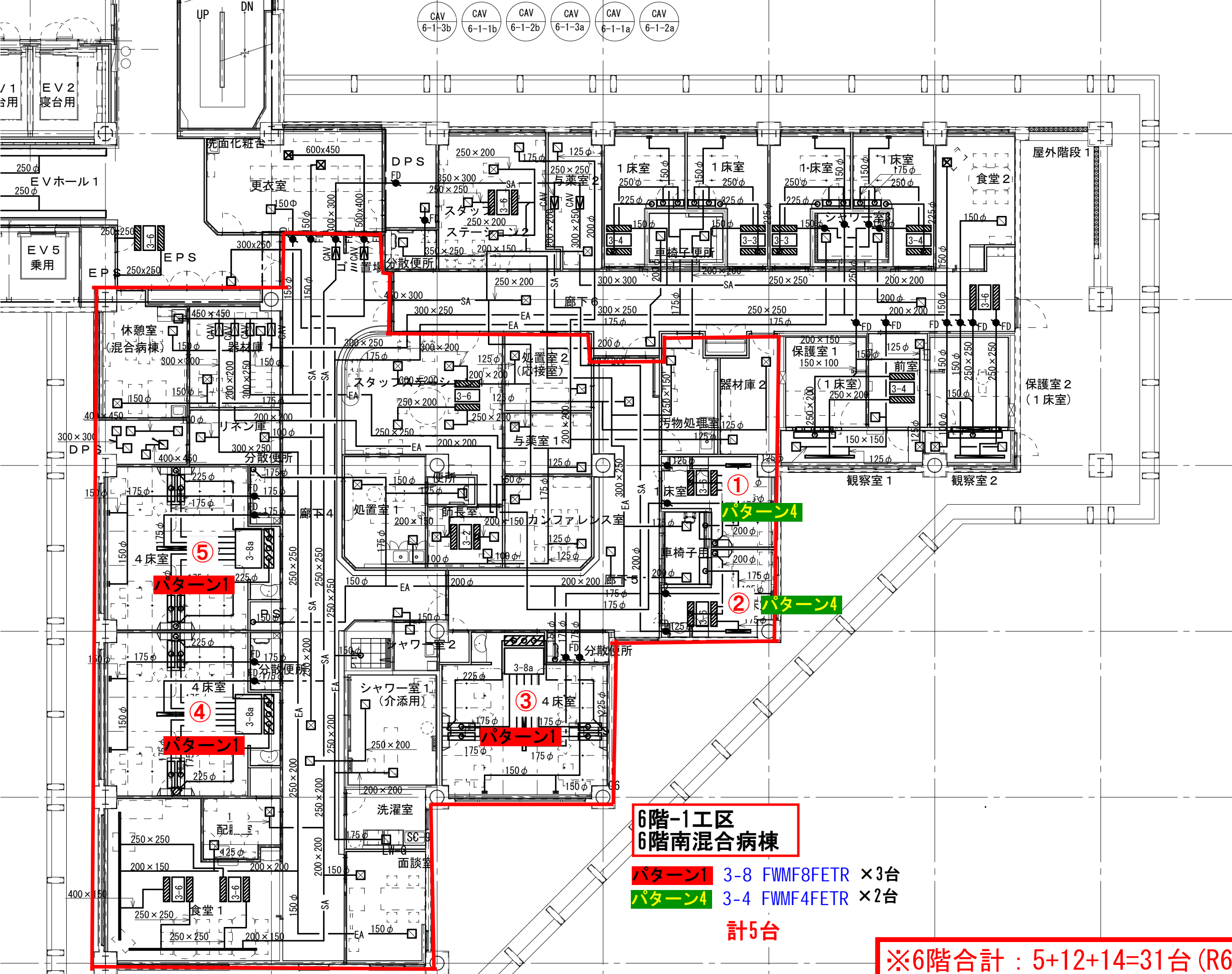
パターン2
4床室廊下に設置
VAV撤去
FCU更新



パターン3
2床室
VAV撤去
FCU更新



パターン4
1床室
VAV撤去
FCU更新



**6階-1工区
6階南混合病棟**

- パターン1** 3-8 FWMF8FETR ×3台
- パターン4** 3-4 FWMF4FETR ×2台

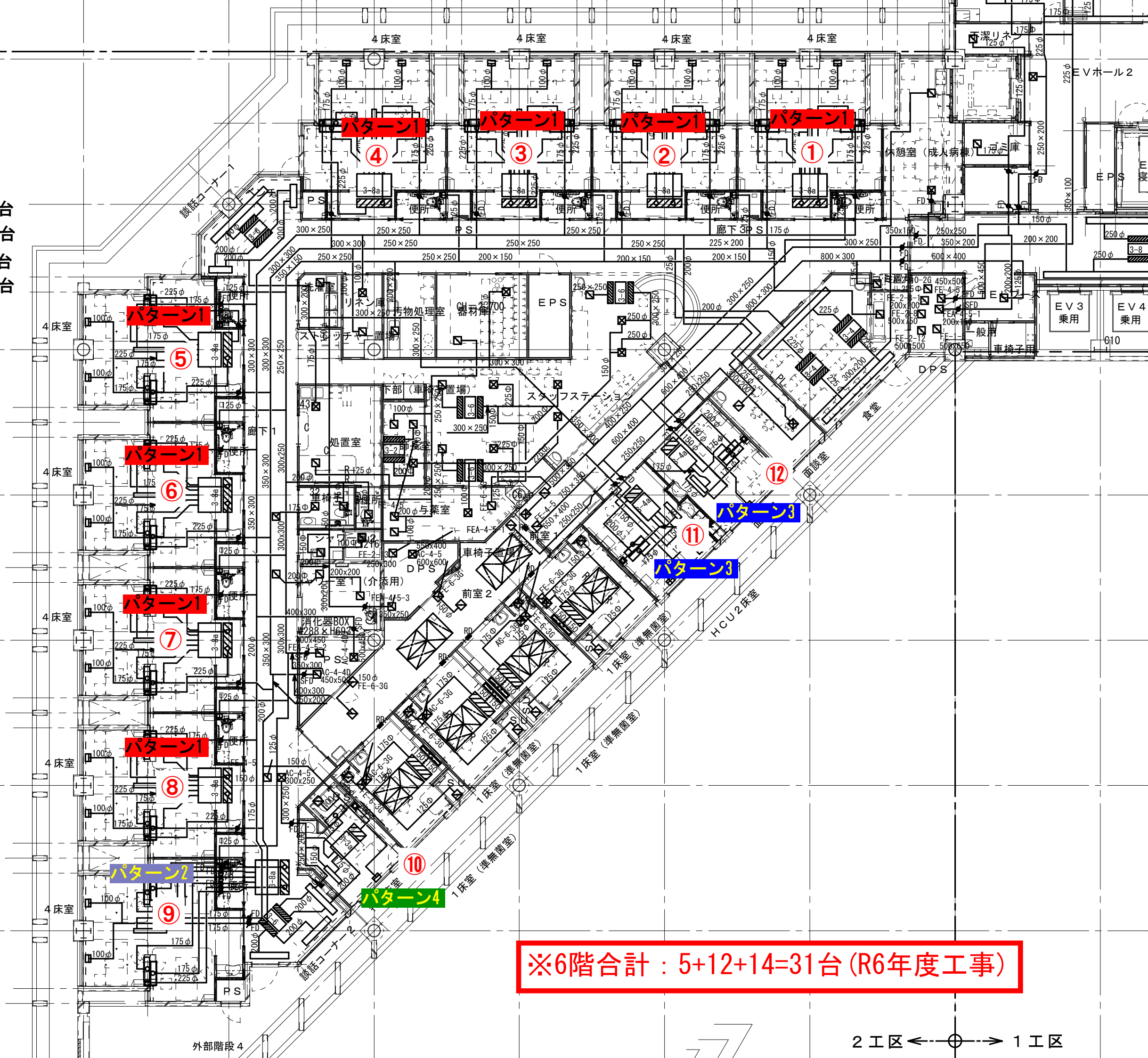
計5台

※6階合計：5+12+14=31台 (R6年度工事)

**6階-2工区
6階西病棟**

- パターン1 3-8 FWMF8FETR ×8台
- パターン2 3-8 FWMF8FETR ×1台
- パターン3 3-4 FWMF4FETR ×2台
- パターン4 3-3 FWMF3FETR ×1台

計12台



※6階合計：5+12+14=31台 (R6年度工事)

**6階-4工区
6階東病棟**

- パターン1** 3-8 FWMF8FETR ×9台
- パターン3** 3-4 FWMF4FETR ×2台
- パターン4** 3-3 FWMF3FETR ×3台

計14台

3工区 ← ⊕ → 4工区

談話コーナー1

3
空-10-30

2
空-10-30

4工区

1工区

※6階合計：5+12+14=31台 (R6年度工事)

