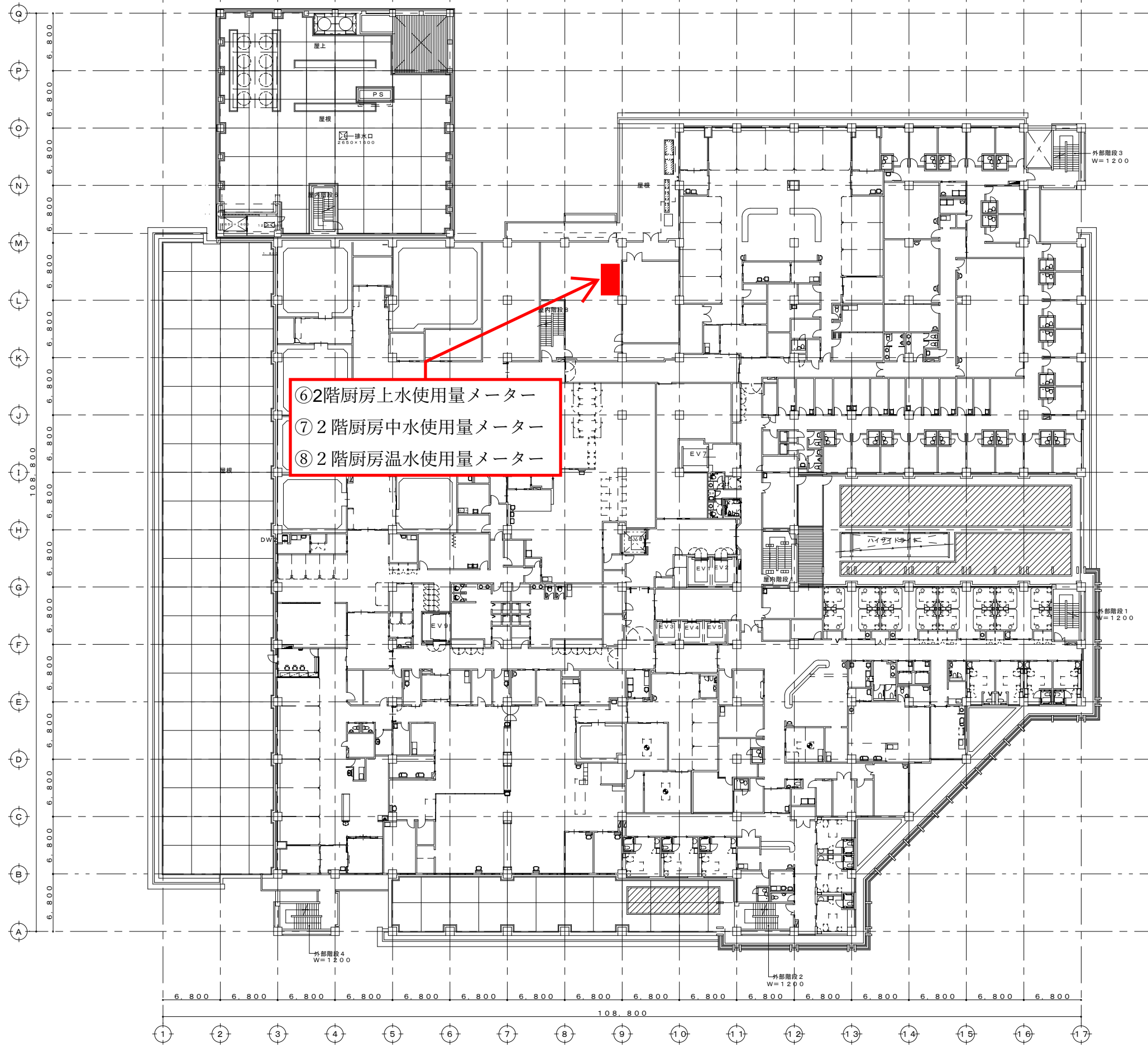


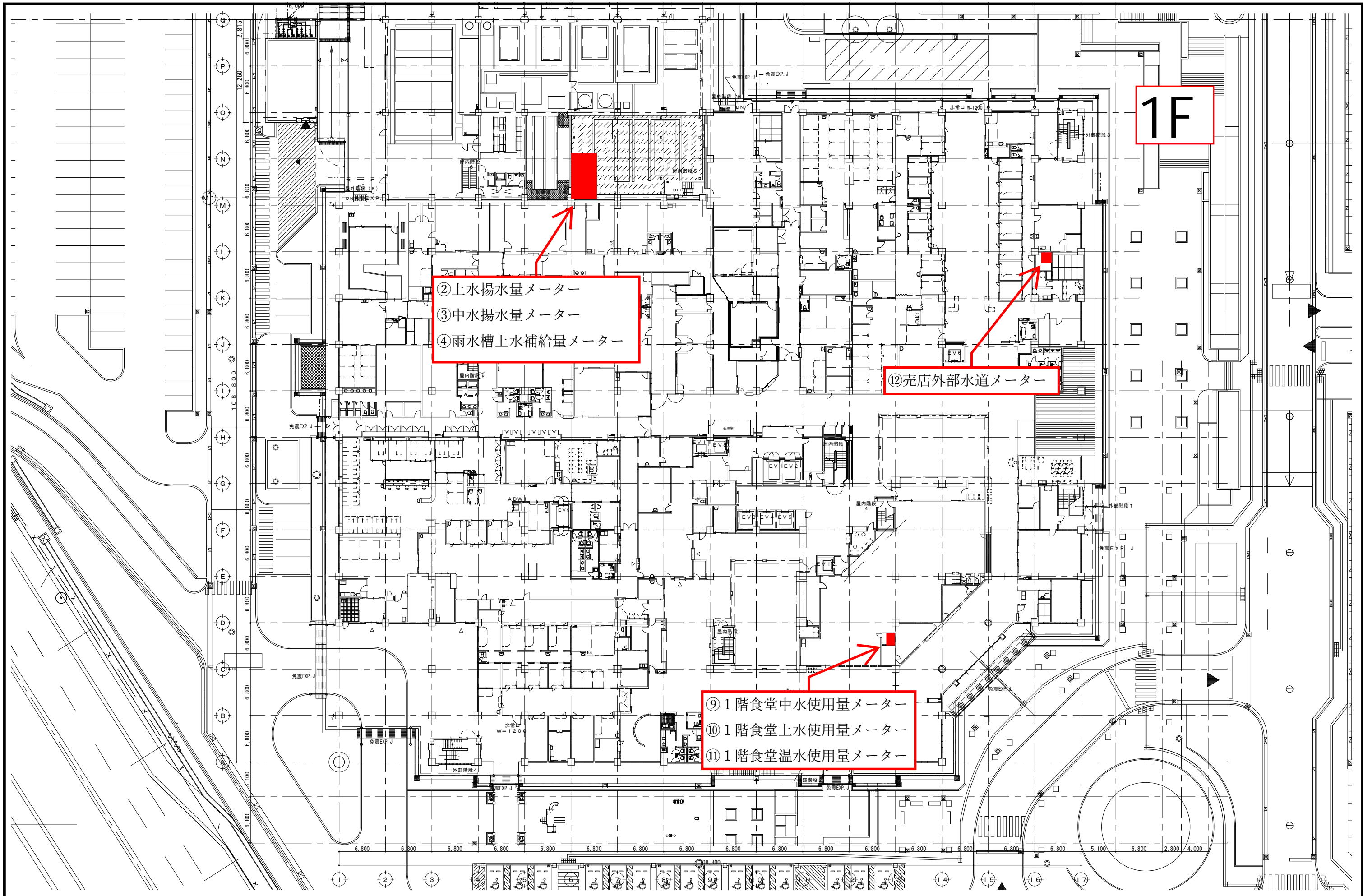
高架水槽置場平面図

工事名称	沖縄県立高度・多機能病院（仮称）新築工事 （建築工区）	図面名称	塔屋平面図、屋根伏図
工事場所	南風原町字新川118-1他	縮尺	S=1/250
施工	沖縄県福祉保健部	完成年度	平成17年度
		図面番号	（通し番号） A-40
			（種類番号） 4-11

3F



工事名称		沖縄県立高度・多機能病院（仮称）新築工事（建築工区）		図面名称		3階平面図	
工事場所		南風原町字新川118-1他		縮尺		S=1/250	
施工		沖縄県福祉保健部		完成年度		平成17年度	
				図面番号		(通し番号) A-35	
						(種類番号) 4-6	

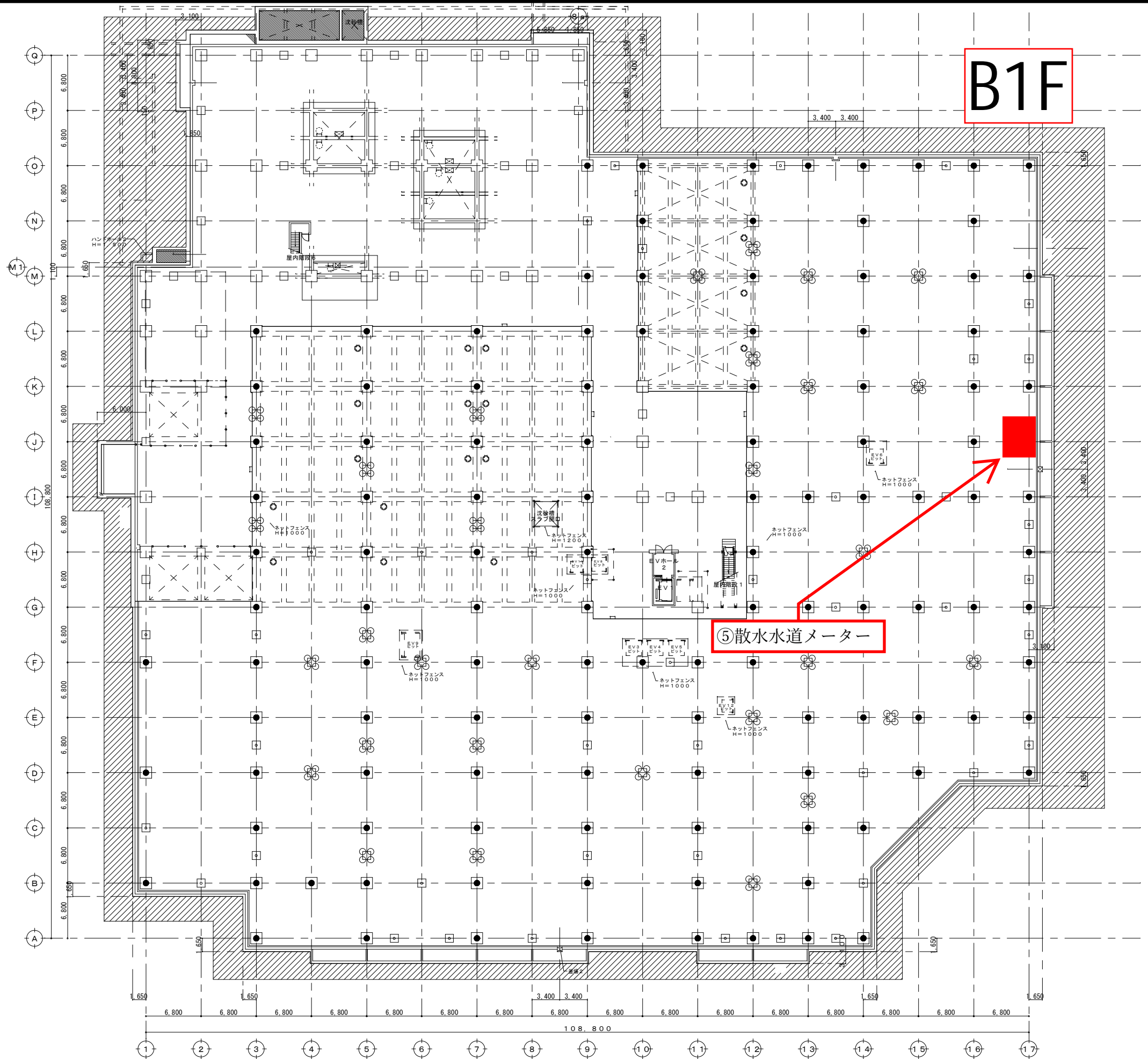


- ②上水揚水量メーター
- ③中水揚水量メーター
- ④雨水槽上水補給量メーター

⑫売店外部水道メーター

- ⑨1階食堂中水使用量メーター
- ⑩1階食堂上水使用量メーター
- ⑪1階食堂温水使用量メーター

工事名称	沖縄県立高度・多機能病院（仮称）新築工事 （建築工区）	図面名称	1階平面図	
工事場所	南風原町字新川118-1他	縮尺	S=1/250	（通し番号） A-32
業主	沖縄県福祉保健部	完成年度	平成17年度	（種類番号） 4-3



B1F

⑤散水水道メーター

工事名称 沖縄県立高度・多機能病院（仮称）新築工事 （建築工区）		図面名称 免震層平面図
工事場所 南風原町字新川118-1他	縮尺 S=1/250	図面番号 （通し番号） A-31
施工主 沖縄県福祉保健部	完成年度 平成17年度	図面番号 （種類番号） 4-2