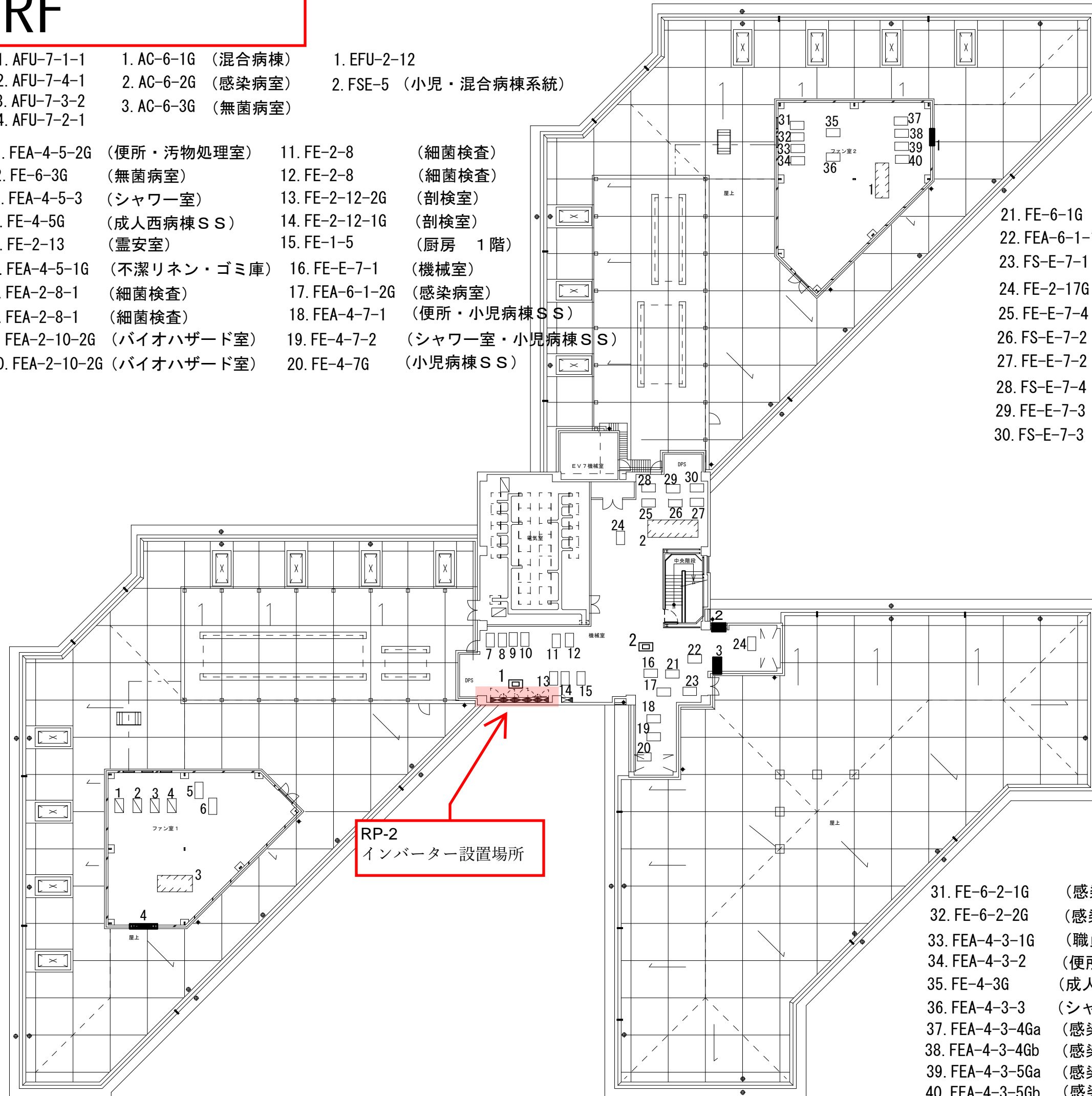


RF

- 1. AFU-7-1-1 1. AC-6-1G (混合病棟) 1. EFU-2-12
- 2. AFU-7-4-1 2. AC-6-2G (感染病室) 2. FSE-5 (小児・混合病棟系統)
- 3. AFU-7-3-2 3. AC-6-3G (無菌病室)
- 4. AFU-7-2-1

- 1. FEA-4-5-2G (便所・汚物処理室) 11. FE-2-8 (細菌検査)
- 2. FE-6-3G (無菌病室) 12. FE-2-8 (細菌検査)
- 3. FEA-4-5-3 (シャワー室) 13. FE-2-12-2G (剖検室)
- 4. FE-4-5G (成人西病棟SS) 14. FE-2-12-1G (剖検室)
- 5. FE-2-13 (霊安室) 15. FE-1-5 (厨房 1階)
- 6. FEA-4-5-1G (不潔リネン・ゴミ庫) 16. FE-E-7-1 (機械室)
- 7. FEA-2-8-1 (細菌検査)
- 8. FEA-2-8-1 (細菌検査)
- 9. FEA-2-10-2G (バイオハザード室)
- 10. FEA-2-10-2G (バイオハザード室)
- 17. FEA-6-1-2G (感染病室)
- 18. FEA-4-7-1 (便所・小児病棟SS)
- 19. FE-4-7-2 (シャワー室・小児病棟SS)
- 20. FE-4-7G (小児病棟SS)

- 21. FE-6-1G (混合病棟)
- 22. FEA-6-1-1G (便所・汚物処理室)
- 23. FS-E-7-1 (機械室)
- 24. FE-2-17G (厨房)
- 25. FE-E-7-4 (エレベーター機械室)
- 26. FS-E-7-2 (電気室)
- 27. FE-E-7-2 (電気室)
- 28. FS-E-7-4 (エレベーター機械室)
- 29. FE-E-7-3 (感染吸引機械室)
- 30. FS-E-7-3 (感染吸引機械室)



RP-2
インバーター設置場所

- 31. FE-6-2-1G (感染病室)
- 32. FE-6-2-2G (感染病室)
- 33. FEA-4-3-1G (職員便所)
- 34. FEA-4-3-2 (便所・汚物処理)
- 35. FE-4-3G (成人東病棟SS)
- 36. FEA-4-3-3 (シャワー室)
- 37. FEA-4-3-4Ga (感染室)
- 38. FEA-4-3-4Gb (感染室)
- 39. FEA-4-3-5Ga (感染室)
- 40. FEA-4-3-5Gb (感染室)