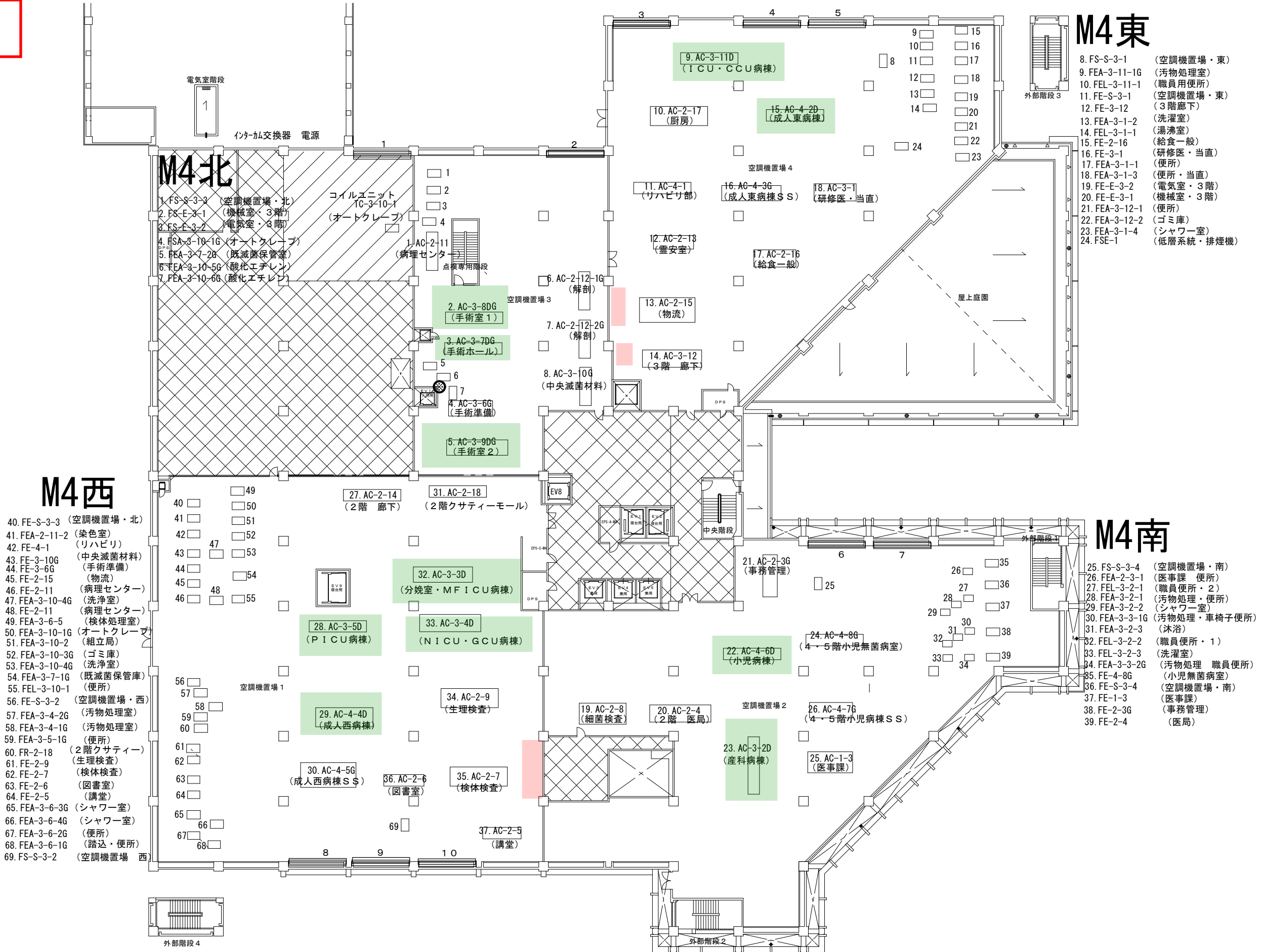


M4F機械室

動力盤
インバーター設置位置

デシカント空調機位置



電気室階段
インバータ交換器 電源

M4北

- 1. FS-S-3-3 (空調機置場・北)
- 2. FS-E-3-1 (機械室・3階)
- 3. FS-E-3-2 (電気室・6階)
- 4. FSA-3-10-1G (オートクレープ)
- 5. FEA-3-7-2G (既滅菌保管室)
- 6. FEA-3-10-5G (酸化エチレン)
- 7. FEA-3-10-6G (酸化エチレン)

M4東

- 8. FS-S-3-1 (空調機置場・東)
- 9. FEA-3-11-1G (汚物処理室)
- 10. FEL-3-11-1 (職員用便所)
- 11. FE-S-3-1 (空調機置場・東)
- 12. FE-3-12 (洗濯室)
- 13. FEA-3-1-2 (湯沸室)
- 14. FEL-3-1-1 (給食一般)
- 15. FE-2-16 (研修医・当直)
- 16. FE-3-1 (便所)
- 17. FEA-3-1-1 (便所)
- 18. FEA-3-1-3 (電気室・3階)
- 19. FE-E-3-2 (機械室・3階)
- 20. FE-E-3-1 (便所)
- 21. FEA-3-12-1 (ゴミ庫)
- 22. FEA-3-12-2 (シャワー室)
- 23. FEA-3-1-4 (低層系統・排煙機)
- 24. FSE-1

M4西

- 40. FE-S-3-3 (空調機置場・北)
- 41. FEA-2-11-2 (染色室)
- 42. FE-4-1 (リハビリ)
- 43. FE-3-10G (中央滅菌材料)
- 44. FE-3-6G (手術準備)
- 45. FE-2-15 (物流)
- 46. FE-2-11 (病理センター)
- 47. FEA-3-10-4G (洗浄室)
- 48. FE-2-11 (病理センター)
- 49. FEA-3-6-5 (検体処理室)
- 50. FEA-3-10-1G (オートクレープ)
- 51. FEA-3-10-2 (組立局)
- 52. FEA-3-10-3G (ゴミ庫)
- 53. FEA-3-10-4G (洗浄室)
- 54. FEA-3-7-1G (既滅菌保管庫)
- 55. FEL-3-10-1 (便所)
- 56. FE-S-3-2 (空調機置場・西)
- 57. FEA-3-4-2G (汚物処理室)
- 58. FEA-3-4-1G (汚物処理室)
- 59. FEA-3-5-1G (便所)
- 60. FR-2-18 (2階クサティ)
- 61. FE-2-9 (生理検査)
- 62. FE-2-7 (検体検査)
- 63. FE-2-6 (図書室)
- 64. FE-2-5 (講堂)
- 65. FEA-3-6-3G (シャワー室)
- 66. FEA-3-6-4G (シャワー室)
- 67. FEA-3-6-2G (便所)
- 68. FEA-3-6-1G (踏込・便所)
- 69. FS-S-3-2 (空調機置場 西)

M4南

- 25. FS-S-3-4 (空調機置場・南)
- 26. FEA-2-3-1 (医事課 便所)
- 27. FEL-3-2-1 (職員便所・2)
- 28. FEA-3-2-1 (汚物処理・便所)
- 29. FEA-3-2-2 (シャワー室)
- 30. FEA-3-3-1G (汚物処理・車椅子便所)
- 31. FEA-3-2-3 (沐浴)
- 32. FEL-3-2-2 (職員便所・1)
- 33. FEL-3-2-3 (洗濯室)
- 34. FEA-3-3-2G (汚物処理 職員便所)
- 35. FE-4-8G (小児無菌病室)
- 36. FE-S-3-4 (空調機置場・南)
- 37. FE-1-3 (医事課)
- 38. FE-2-3G (事務管理)
- 39. FE-2-4 (医局)