



WE TAKE CARE OF
YOUR HEALTH

TAVIって何?

～大動脈弁狭窄症とは～

- 心臓から血液が送り出されにくくなり、心臓に負担がかかります
- 胸痛/息切れ/失神などの症状があらわれます。



- 治療は新しい人工弁に置き換えて血流を円滑にすることで、心臓への負担を軽減します。



～TAVI(カテーテル弁置換術)～

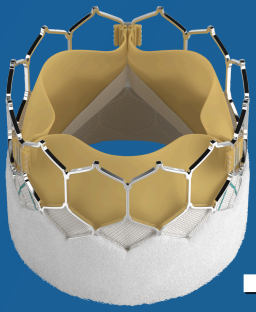
- ご高齢の患者や開胸手術が難しい患者に対して行われます。
- TAVIは手術リスクを低減し、回復期間を短縮することができます。



連絡先

南部医療センター心臓血管外科
nanbucvs.sns@gmail.com
病院代表：098-888-0123
地域連携室：098-888-0125
FAX：098-888-1212





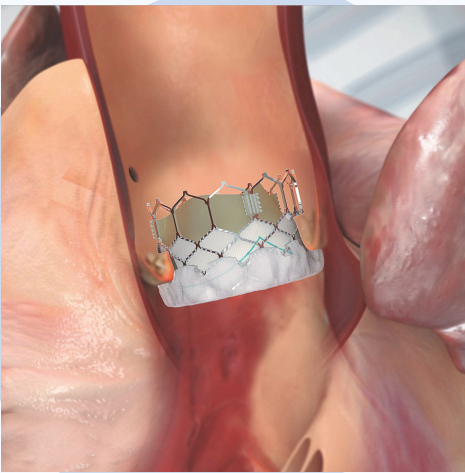
TAVI はじめました



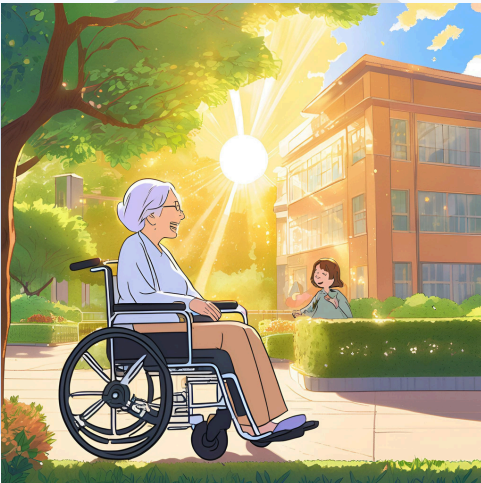
WE TAKE CARE OF
YOUR HEALTH

～TAVI(カテーテル弁置換術)～

- 低侵襲
- 短時間
- 回復が早い



- 低侵襲
体に負担の少ない治療です。
- 短時間
手術時間も短く、入院も短いです。



- 回復が早い
手術後の回復が早く、日常生活への
復帰がスムーズです。

連絡先

南部医療センター心臓血管外科
nanbucvs.sns@gmail.com
病院代表：098-888-0123
地域連携室：098-888-0125
FAX：098-888-1212

